

<sup>GIP</sup> **ALFA**  
CENTRE-VAL DE LOIRE

Le lieu ressource régional  
sur l'EMPLOI et la FORMATION !

# **OBSERV'ACTU**

LA NEWSLETTER DE L'OBSERVATOIRE RÉGIONAL  
EMPLOI-FORMATION (ORFE)

## L'OBJECTIF ?

Offrir une vision claire du travail accompli par l'Observatoire et communiquer sur les dernières actualités.



Retrouvez et explorez cette newsletter sur





## RESSOURCES HUMAINES



- Recrutement en cours d'un Data Analyst

## STRATEGIE DATA



### • Structuration SI :

- Travaux préparatoires pour restructuration du SI du GIP pour l'intégration des données compétences et l'articulation avec l'entrepôt de données RCO - **Audit SI** à venir
- Travail sur la qualité de la donnée avec l'élaboration d'un **dictionnaire des données**

## INTERVENTIONS / PROFESSIONALISATION

### • **Conférence PACTE : 28 novembre**



**Thème :** La reconversion professionnelle du public PACTE - 60 inscrits

**Plan :**

- Contextualisation de la question des reconversions professionnelles
- Questionnement sur la reconversion professionnelle
- Intervention et témoignage de plusieurs professionnels



### • **Infographie sur le secteur du livre en région CVL :**

- Suite à l'intervention de l'ORFE le **6 Octobre** dernier sur les métiers du livre en marge de la dernière édition des Rendez-vous de L'histoire à Blois, une **nouvelle publication** sur les chiffres clés et principaux enjeux régionaux du secteur est **en cours de finalisation** et devrait paraître courant novembre.

## COMMUNICATION ET PARTENARIAT



### **La Place Centre-Val de Loire :**

- Derniers articles publiés sur la plateforme :
  - [Infrep 45 : Succès de la formation "Remise à Niveau" \[En vidéo\]](#)
  - [Trans'Formation : Deux Ans de Succès et d'Innovation](#)
  - [Projet CléA : Certifier les compétences des jeunes avec la Protection Judiciaire de la Jeunesse](#)

### • **Partenariats RCO – ONEMEV (Observatoire national des emplois et métiers de l'économie verte)**

- Parvenir à une méthodologie permettant d'affiner la liste des 334 formacodes étiquetés « **transition écologique** ».
- Poursuite des travaux dans le cadre d'un groupe de travail national avec RCO et l'Onemev sur la **quantification** de la formation professionnelle continue et la **révision** de la liste des métiers.

## ANALYSE DES BESOINS DE FORMATION



### • **Formation tout au long de la vie/indicateurs clés :**

- Projet en attente de validation politique pour officialiser le travail d'assembler, de datavisualisation et d'analyse qui serait confié à l'ORFE
- Réunion de travail Région/ Pôle emploi/ ARML/ GIP le 20/10 pour la suite des travaux potentiels : *datavisualisation, appui de l'ORFE sur enquête auprès des jeunes, analyses et outillages complémentaires*
- travaux / échanges en cours avec Pôle emploi et RCO sur la **récupération des données** pour ce projet et **lien avec projets nationaux** (Hub France 2030)





## IBC : IDENTIFICATION DES BESOINS EN COMPÉTENCES



- **Analyse d'impact des animations :**
  - Evaluer l'impact des animations dans le cadre de l'expérimentation IBC
  - Diffusion à venir d'un **questionnaire en ligne** à destination des animateurs de clubs compétences & comités d'acteurs locaux

- **Les publications :**
  - Portrait d'aide-soignant : en cours de validation par le groupe de travail
  - Focus compétences : finalisation en cours, **sortie potentielle en novembre**
- **Réunion de présentation du projet IBC** (Pôle emploi DR/DG, Région, RCO) le 14/11

## OBSERVATOIRE SANITAIRE MÉDICO-SOCIAL ET SOCIAL

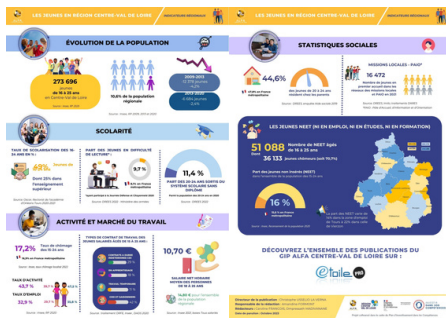


- **A venir :**
  - Préparation du module spécifique « **Métiers Sanitaires et sociaux** » pour ORIOM
  - Lancement de **l'enquête Insertion** dans les filières de santé et de travail social
  - **Résultats** de l'enquête de rentrée 2023-2024



- **Publications :**
  - Mise en ligne des fiches Analyse Métier

## PUBLICATIONS SUR LES JEUNES



- **A venir :**
  - **Sortie d'une synthèse infographiée « Les jeunes en région Centre-Val de Loire**
  - Sélection d'indicateurs régionaux : évolution démographique, scolarité, marché du travail, indicateurs sociaux dont une cartographie de la part des jeunes NEET (ni en emploi, ni en études, ni en formation).
  - En cours de finalisation avant la **mise en ligne** sur Etoile Pro courant **décembre 2023**.

## OUTILS : CLEOR & ORIOM

- **CLEOR**
  - Séminaire sur les enjeux et perspectives du dispositif Cleor **le 30 novembre à Paris**.  
**Groupe de travail** : identifier et corriger les anomalies liées au contenu des API + règles de gestion et affichage des données partagées sur Cleor
  - Animation du groupe de travail sur la sécurisation des parcours API de Cleor.

- **ORIOM** <https://oriom.centre-valdeloire.fr/>
  - 2 sessions de webinaires pour aider à la découverte et à la prise en main de l'outil le **19/10** et le **07/11**
  - Webinaire de présentation pour les agents GIP, présentation en CA, en conférence rédactionnelle externe
  - Document de référence des outils GIP présenté au Cotech ORIOM (diffusion fin novembre)
  - Tutoriel Oriom à venir
- Préparation du déploiement d'**Octopilot** sur notre région

**Retrouvez toutes les publications de l'Observatoire Emploi-Formation sur :**



[www.etoile.regioncentre-valdeloire.fr/pro](http://www.etoile.regioncentre-valdeloire.fr/pro)

