

Programme Régional de Formation (PRF)

Retour Qualitatif de
l'instruction des offres

2021-2024

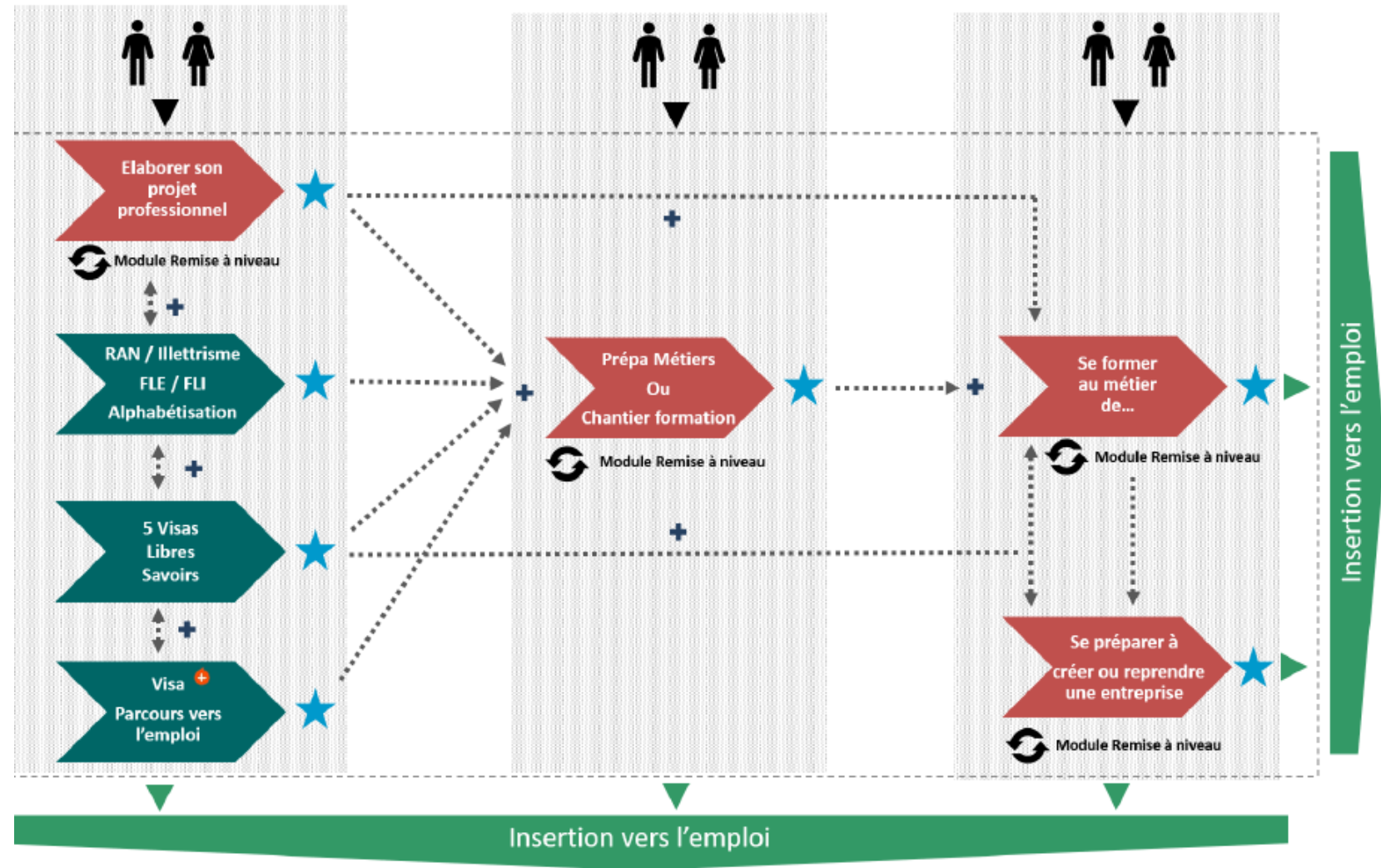


Programme Régional de Formation (PRF)


Introduction Amanda Miché

Le contexte régional
Le PRF: enjeux et articulation avec Trans'Formation
Préparer demain

2021-2024



 Module de Remise à niveau

 Certification ou attestation de compétences

Points saillants des cahiers des charges

PM et PSMJ

L'accompagnement et le référent de Parcours

« L'accompagnement est un levier essentiel au service de la prévention et de la sécurisation des parcours et des transitions. L'opérateur de formation désigne pour chaque bénéficiaire un Référent de parcours, garant de l'articulation de l'ensemble des étapes et mesures nécessaires à la construction et à la sécurisation du parcours. Ce référent intervient de façon continue en articulation avec l'équipe pédagogique et la structure ayant orienté le bénéficiaire. La relation de confiance qui s'instaure entre l'accompagnateur et le bénéficiaire, nécessaire au processus d'autonomisation de ce dernier, est un gage de réussite de l'accompagnement. »

L'intégration d'une démarche capitalisation et de reconnaissance des compétences

« Mettre en œuvre une démarche de capitalisation et de reconnaissance des compétences acquises (validations partielles, attestations de compétences, habilitations, certificats d'aptitudes, reconnaissance en lien avec les conventions collectives...), afin de sécuriser l'insertion professionnelle et la logique de parcours. »

La prise en compte des transitions écologiques et numériques

« Les Parcours Métiers doivent être un levier pour répondre aux besoins de compétences en évolution et/ou émergentes dans un contexte de transitions écologique, énergétique et numérique. Au-delà d'une offre accrue de formation dédiée à des métiers spécifiques, les impacts de ces transitions sur les compétences ont été étudiés pour chaque secteur d'activité. « Enfin, l'organisme de formation doit veiller à réduire l'empreinte écologique de l'action de formation (Mobilité, gestion raisonnée des ressources...). »

Le lien à l'entreprise

« L'organisme de formation doit enfin associer les professionnels des secteurs concernés et/ou les employeurs dans les phases marquantes de l'action de formation : l'anticipation des besoins, la promotion de la formation, l'adaptation des contenus de formation et des démarches pédagogiques aux besoins des entreprises, y compris en ce qui concerne les compétences de base et transversales, l'organisation des périodes en entreprise, en veillant à bien articuler les apprentissages en centre et en entreprise, la préparation et l'évaluation de ces périodes, l'évaluation des compétences, le suivi dans l'emploi à l'issue de la formation. »

Points saillants des cahiers des charges spécifiques PM

L'individualisation et le module RAN sur les PM:

« Afin de faciliter l'entrée en formation et d'optimiser la durée des parcours dans une logique d'individualisation, l'opérateur de formation peut prescrire ce module de remise à niveau. D'une durée maximale de 70h, ce module vise la consolidation des compétences de base ou numériques, au travers d'une approche contextualisée et en lien avec le projet professionnel du bénéficiaire. Il peut être mis en œuvre en amont ou pendant la formation, et fait pleinement parti du parcours de formation. »

Les compétences transversales et RECTEC :

«La combinaison des compétences techniques, de base et transversales, améliore l'employabilité et joue un rôle majeur dans les trajectoires professionnelles des individus.. Les actions Parcours Métier doivent permettre l'ancrage de l'ensemble de ces compétences dans les apprentissages, notamment par différents biais explicités ci-après. Le référentiel RECTEC et sa carte de compétences associée, constituent le cadre de référence choisi par la Région pour l'évaluation des compétences transversales »

Focus sur les opérations DEFI

« DEFI consiste à développer une offre de formation « cousue main » coconstruite avec les entreprises pour répondre à leurs besoins de compétences et à leur engagement de recruter, au plus près des territoires, et ainsi répondre aux besoins de compétences et d'emploi des publics bénéficiaires. En d'autres termes, cette démarche implique la co-construction d'une formation « cousue main » avec les entreprises et l'implication de ces dernières à toutes les étapes nécessaires (explicitation du besoin de compétences, recrutement, stage, mise à disposition éventuelle de matériaux, plateaux...) pour permettre l'embauche des stagiaires à l'issue de l'opération. Chaque projet DEFI représente ainsi un process collaboratif et dynamique. »

Analyse des offres PM / PSMJ par catégorie et attendus

Offres non retenues 180 offres	Analyse du besoin et expertise de l'organisme	Partenariats et lien à l'entreprise	Transitions écologiques et numériques	Contenu et objectifs opérationnels	Ressources et supports	Modalités pédagogiques	Individualisation	Evaluation et certification	Formateurs	Référent de parcours	Moyens matériels
CREER OU REPENDRE UNE ENTREPRISE	17%	10%	57%	31%	19%	13%	57%	10%	100%	43%	24%
ELABORER UN PROJET PRO	29%	24%	38%	41%	35%	45%	32%	20%	44%	33%	47%
PREPA METIER	43%	44%	34%	51%	56%	65%	69%	56%	66%	73%	52%
SE FORMER AUX METIERS	54%	44%	32%	42%	48%	52%	68%	62%	70%	67%	62%
Total	49%	40%	34%	42%	46%	51%	64%	55%	68%	62%	58%

Offres retenues 336 offres	Analyse du besoin et expertise de l'organisme	Partenariats et lien à l'entreprise	Transitions écologiques et numériques	Contenu et objectifs opérationnels	Ressources et supports	Modalités pédagogiques	Individualisation	Evaluation et certification	Formateurs	Référent de parcours	Moyens matériels
CREER OU REPENDRE UNE ENTREPRISE	83%	63%	95%	79%	73%	85%	65%	93%	90%	47%	95%
ELABORER UN PROJET PRO	82%	75%	64%	86%	91%	90%	93%	88%	77%	81%	77%
PREPA METIER	83%	60%	57%	75%	71%	77%	76%	84%	76%	93%	80%
SE FORMER AUX METIERS	81%	65%	54%	68%	76%	73%	80%	75%	86%	85%	82%
Total	81%	66%	56%	70%	77%	75%	81%	77%	85%	84%	82%

Les offres répondent à moins de 50% aux attendus

Les offres répondent entre 51% et 69% aux attendus

Les offres répondent entre 70% et 79% aux attendus

Les offres répondent à plus de 80% aux attendus

Points saillants des cahiers des charges

Marchés SFCT

Des attentes en matière d'individualisation et d'adaptation aux besoins des bénéficiaires

- Les parcours « protéiformes » en termes de durée, de rythme et de contextualisation aux situations de travail, avec des dispositifs qui permettent la réévaluation des besoins au fil de l'eau et ainsi de possibles modifications de durées et des contenus;
- Des attentes fortes en matières d'innovation (formats, approches pédagogiques), en portant une attention particulière aux modalités de formation et aux process pédagogiques qui favorisent le maintien en formation;
- Des contenus contextualisés « le plus possible » au projet d'insertion des stagiaires, pour donner du sens aux apprentissages;

Une logique de parcours renforcée

- Une complémentarité des offres de formation visant l'acquisition des « Savoirs Fondamentaux et Compétences Transverses » (SFCT) pour favoriser la logique de parcours;
- Des offres construites pour permettre la construction de parcours territoriaux de formation;
- Le renforcement de l'accompagnement par le déploiement d'un accompagnement global et individualisé qui s'entend sur 3 dimensions : pédagogique, sociale et professionnelle;
- Un processus d'évaluation continu et global favorisant la logique de parcours, intégrant des cadres de certifications communs et structurants (CléA, CléA numérique, CERCL...);

Un ancrage territorial fort

- Une offre construite pour être déployée sur l'ensemble du territoire régional, en proximité des bénéficiaires, et notamment en zone rurale;
- Des formations qui s'adressent à des publics de plus en plus éloignés de l'emploi ce qui induit un nécessaire travail partenarial avec le tissu associatif, les entreprises et l'ensemble des acteurs qui contribue à la remobilisation, à la levée des freins et in fine à l'insertion.

Analyse des offres SFCT par consultation et attendus

offres non retenues 74 offres	analyse des besoins du territoire	expertise de l'OF	partenariats	modalités de captation des publics	individualisation	offre pédagogique	suivi et coordination pédagogique	démarche d'amélioration continue	moyens humains	Locaux et moyens matériels
RAN/FLE-FLI/ALPHA (3)	38%	42%	25%	33%	52%	25%	57%	33%	40%	36%
VISAS + PARCOURS VERS L EMPLOI (5)	58%	50%	63%	90%	51%	49%	78%	80%	38%	67%
VISAS SAVOIR DE BASE (66)	46%	53%	50%	72%	47%	56%	68%	68%	71%	68%
Total général	46%	52%	50%	72%	48%	54%	68%	68%	68%	66%

offres retenues 424 offres	analyse des besoins du territoire	expertise de l'OF	partenariats	modalités de captation des publics	individualisation	offre pédagogique	suivi et coordination pédagogique	démarche d'amélioration continue	moyens humains	Locaux et moyens matériels
RAN/FLE-FLI/ALPHA (28)	64%	82%	75%	86%	83%	75%	88%	71%	72%	77%
VISAS + PARCOURS VERS L EMPLOI (34)	80%	72%	81%	99%	76%	77%	94%	99%	83%	94%
VISAS SAVOIR DE BASE (362)	69%	76%	69%	87%	71%	79%	87%	89%	83%	85%
Total général	70%	76%	70%	88%	72%	79%	87%	88%	82%	85%

Les offres répondent à moins de 50% aux attendus

Les offres répondent entre 51% et 69% aux attendus

Les offres répondent entre 70% et 79% aux attendus

Les offres répondent à plus de 80% aux attendus



Analyse qualitative globale

NOS CONSTATS

La **réponse aux différentes consultations du PRF** en « silo » par consultation et non dans une démarche **globale**, ce qui a nui à la compréhension de la logique de parcours sous-tendue.

L'**ingénierie partenariale ne semble pas avoir été pensée lors du dépôt de l'offre**, ce qui impacte la qualité de l'offre et ressort comme un véritable enjeu à l'heure de la mise en œuvre.

L'**appropriation des cahiers des charges et des attendus semble incomplète**, ce qui se traduit par une faiblesse des ingénieries.

Certaines offres ont été présentées **sans adaptation (/ PRF 2017-2020) et prise en compte des nouveaux attendus**.

NOS PRECONISATIONS

Accompagner la conception d'ingénieries multimodales dans un contexte d'évolution en continu des besoins.

Accompagner la réflexion stratégique des OF afin d'améliorer la capacité d'anticipation et le renforcement de la démarche interne de veille et de R&D.

Accompagner les OF sur le volet « stratégie partenariale » et la notion de « chaîne de valeurs ».





Individualisation et Module RAN

NOS CONSTATS

Des contenus de formation sont orientés « référentiel de formation / certification » et insuffisamment adaptés aux besoins exprimés.

Une non-prise en compte de l'ensemble des attendus, qui s'est traduit par de nombreuses offres présentées avant négociation sans « module RAN ».

L'ensemble des impacts liés à la mise en œuvre du Module RAN n'a pas été mesuré: impacts sur l'organisation interne, impacts sur la stratégie partenariale, impacts organisationnels, ce qui questionne sur la mise en œuvre et la viabilité financière.

Une confusion dans certaines offres entre les Visas et le module RAN.

Les **contenus de la RAN** ont majoritairement été construits en appui sur le référentiel CléA **sans articulation avec le RECTEC.**

NOS PRECONISATIONS

Accompagner la réflexion stratégique et notamment la mesure des impacts organisationnels et financiers, afin d'assurer une déclinaison opérationnelle adaptée (analyse de besoins, conception, mise en œuvre, évaluation + 3 ingénieries: formation, pédagogique, financière).

Accompagner la montée en compétences des équipes OF sur le volet « ingénierie de formation » pour assurer une réponse Formation adaptée et la juste mobilisation du MODULE RAN.





Accompagnement et référent de parcours

NOS CONSTATS

L'ensemble des **besoins d'accompagnement n'ont pas été pleinement saisis**. L'accompagnement a été majoritairement centré sur l'accompagnement pédagogique.

Les **profils de référents proposés questionnent** : référent avec un profil administratif, référent « multifonctions », référent sur une échelle territoriale large...

La **déclinaison opérationnelle a manqué de lisibilité** : missions, place, distinction temps de formation vs temps d'accompagnement, proximité, prise en charge financière de ce référent.

NOS PRECONISATIONS

Accompagner la montée en compétences des équipes OF sur la fonction d'accompagnement en OF, sur le concept de l'accompagnement global et sur la notion de co-accompagnement.

Accompagner la conception **d'ingénierie de formation articulant formation et accompagnement** et notamment le volet « ingénierie financière » associé.

Accompagner la réflexion stratégique globale et notamment la mesure des impacts organisationnels et financiers et la stratégie partenariale.



Processus d'évaluation

NOS CONSTATS

L'évaluation est restée centrée sur la certification finale, et insuffisamment réfléchie comme un processus continu et global qui place l'apprenant acteur et conscient.

Le référentiel et la carte des compétences **RECTEC n'ont pas été suffisamment investis ni intégrés dans un processus global d'évaluation.**

La **méthodologie, outils et/ou process pédagogiques** de positionnement et d'évaluation ont **peu été actualisés.**

NOS PRECONISATIONS

Accompagner les évolutions de pratiques d'évaluation : **d'une logique de dispositif vers une logique de parcours.**

Accompagner la prise en main du référentiel et de cartes de compétences RECTEC pour **améliorer la prise en compte et l'évaluation des compétences transversales.**

Inscrire la reconnaissance des compétences comme priorité et en faire un chantier régional en parallèle du PRF 21-24.



Impact des transitions écologiques

NOS CONSTATS

- Une prise en compte des impacts des transitions écologiques « soupoudrée » qui n'interroge pas suffisamment le système d'acteurs.
- Une approche majoritairement centrée RSE.
- Une prise en compte insuffisante des impacts réels ou à venir des transitions écologiques sur les métiers, et les compétences à développer dans les formations.
- Un niveau de maturité de la filière formation sur le sujet de la transition écologique nécessite d'être renforcée.

NOS PRECONISATIONS

- Accompagner l'ensemble des parties prenantes sur l'identification des nouveaux besoins en compétences, sur l'adaptation ou la conception de contenus de formation.
- Faire évoluer l'appareil de formation et les pratiques de formation pour les rendre plus « éco-responsables ».
- Faire évoluer le processus d'évaluation et de reconnaissances des compétences pour donner à voir ces nouvelles compétences acquises.



Lien à l'entreprise et DEFI

NOS CONSTATS

Les entreprises sont impliquées pour les stages mais **insuffisamment dans les phases de recrutement, d'ingénierie (l'alternance) et de placement. La dynamique partenariale OF-Entreprise n'est pas suffisamment visible dans les réponses.**

Les **contenus de formation proposés** sont élaborés à partir des référentiels et **insuffisamment questionnés voire enrichis à partir d'un dialogue entreprise-OF.**

Les réponses sont souvent **génériques et insuffisamment ancrées sur le territoire.**

Le **dispositif DEFI**, offre de formation coconstruite avec les entreprises pour répondre à leurs besoins de compétences, **a dû mal à irriguer les pratiques et les ingénieries.** L'opportunité n'a pas été saisie.

NOS PRECONISATIONS

Accompagner les OF à **intégrer le process de co-construction afin de mettre en œuvre de nouveaux projets DEFI.**

Renforcer la stratégie partenariale OF / Entreprises / SPRO / OPCO afin d'enrichir l'ingénierie de formation et d'assurer une réponse Formation adaptée aux besoins des entreprises et des territoires

Passer d'une ingénierie générique à **un processus d'ingénierie itératif** (prototypage, ...)



Programme Régional
de Formation (PRF)

Retour Qualitatif de
l'instruction des offres

2021-2024

Échanges

Questions – Réponses



LA DÉMARCHE TRANS'FORMATION

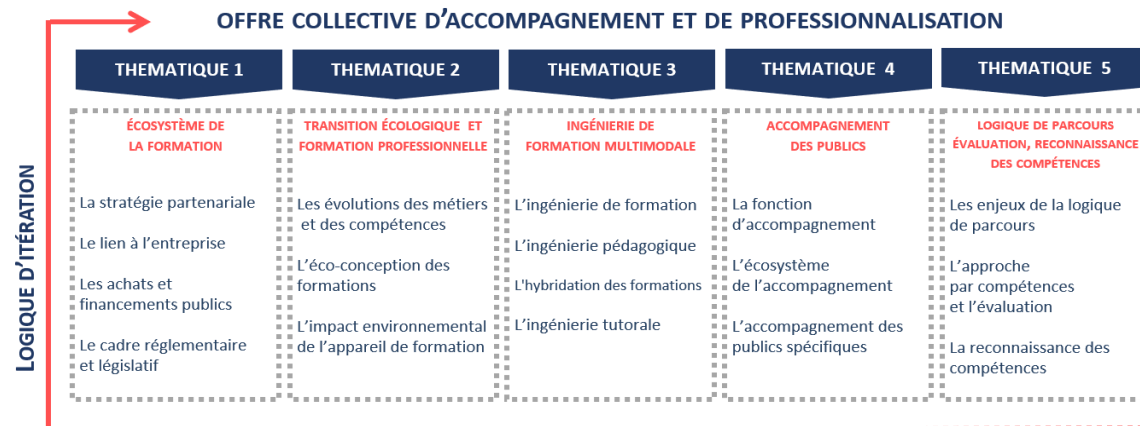
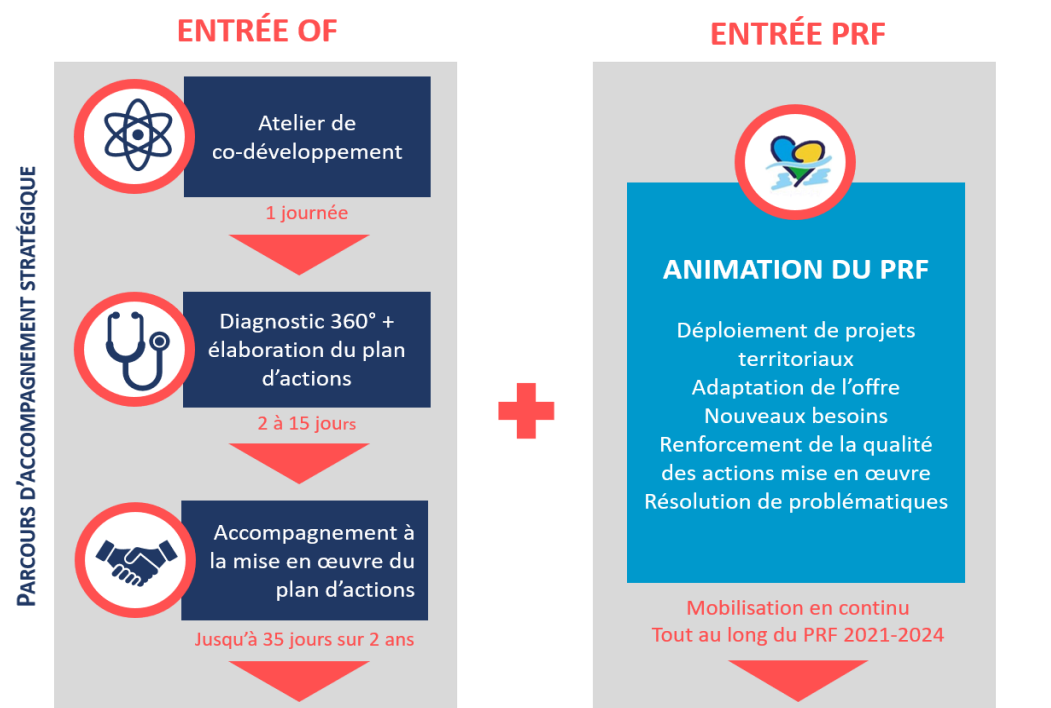
PUBLIC PRIORITAIRE

Tous les acteurs au sein d'un organisme de formation

Directeur-trice / Responsable régional(e) d'organisme de formation
 Directeur-trice / Responsable d'organisme de formation
 Conseiller-ère Formation, Responsable Formation, Responsable administratif et financier
 Coordinateur-trice, Responsable pédagogique
 Ingénieur-e de formation, Ingénieur-e pédagogique, Formateur-trice
 Conseiller-ère en insertion professionnelle, Référent de parcours
 Comptable, Assistant-e de formation, Assistant-e administratif et financier
 Animateur-trice de centre de ressources ou de Learning Lab
 ...

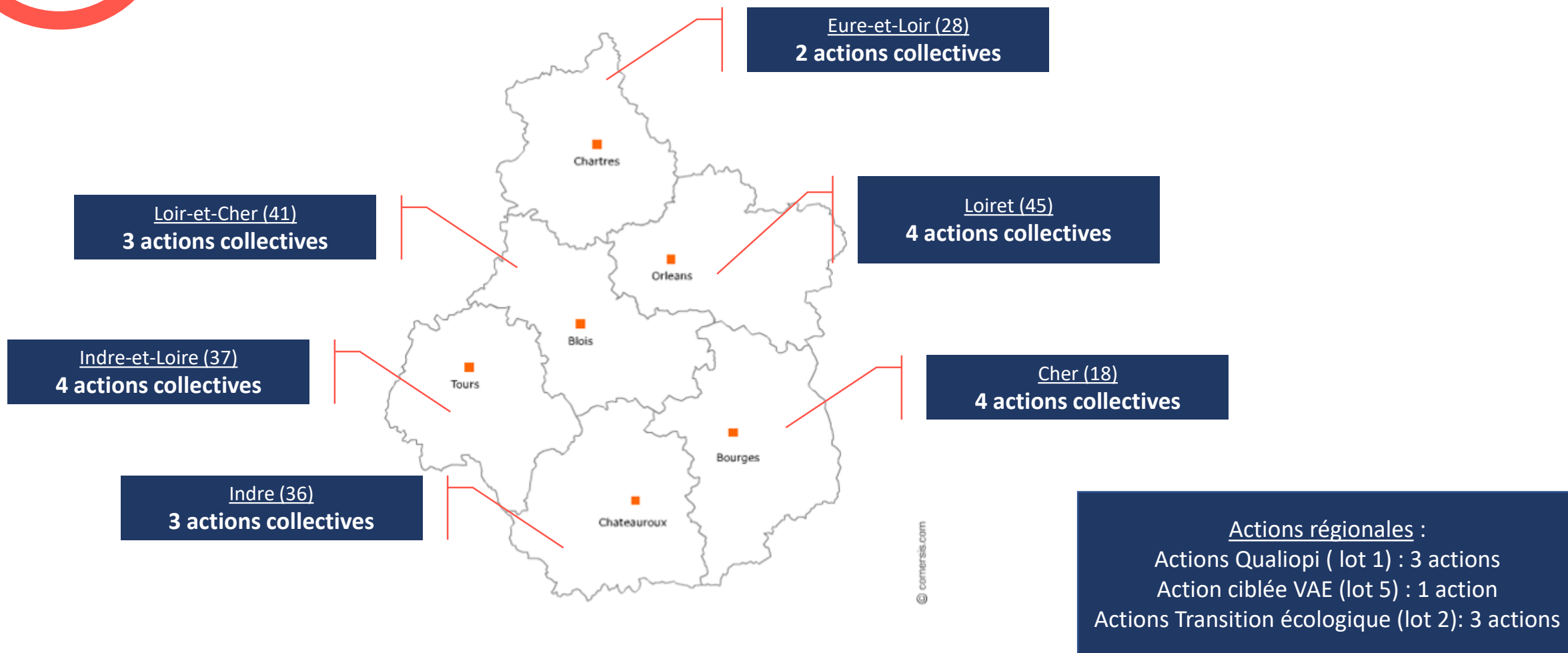


En fonction des thématiques abordées et de la dynamique partenariale, tous les acteurs qui œuvrent sur le champ de l'orientation, de la formation, et de l'insertion





TRANS'FORMATION - PLANNING 2021 - Synthèse territoriale



Les
Une réponse à des besoins identifiés sur chaque département
Une approche projet et concrète
Un accompagnement possible en intra pour assurer la transposition



TRANS'FORMATION - PLANNING 2021 - Synthèse par lot

Libellé de l'action	Durée	Territoire	Période envisagée	Prestataires
Lot 1 - Ecosystème de la formation professionnelle				
Construire une stratégie de partenariat efficiente	3 jours	Bourges (18) Blois (41) + 28 + 37 + 45	Décembre 2021 À partir de mi-octobre 2021 1 ^{er} semestre 2022	PARADOXES
Manager la démarche qualité dans une logique d'amélioration continue - niveau 1 - niveau 2 - niveau 3	2 jours 2 jours 1 jour	Orléans	12 & 13 juillet 25 & 26 août 8 septembre	PARADOXES
Lot 2 - Transition écologique et formation professionnelle				
Accompagner l'évolution des pratiques et des ingénieries de formation dans l'objectif de rendre éco-responsable l'appareil régional de formation	2,5 jours	Orléans	Novembre 2021	EKODEV / ARTEFACTS
Identifier les évolutions et les nouveaux besoins en compétence induits par la transition écologique afin de faire évoluer les contenus de formation (phase 1)	3 jours	Orléans	Novembre / Décembre 2021	EKODEV / ARTEFACTS
Identifier les évolutions et les nouveaux besoins en compétence induits par la transition écologique afin de faire évoluer les contenus de formation (phase 2)	3 jours	Orléans	Décembre 2021 OU JANVIER 2022	LEARN ASSEMBLY



TRANS'FORMATION - PLANNING 2021 - Synthèse par lot

Libellé de l'action	Durée	Territoires	Période envisagée	Prestataires
Lot 3 - Ingénierie de formation multimodale				
Maîtriser les fondamentaux de l'ingénierie de formation	2,5 jours	Bourges(18) Tours (37) Orléans (45)	Mi-octobre 2021	STRATICE / IP2A
Accompagner la conception et la mise en œuvre d'une ingénierie de formation multimodale dans une démarche écoresponsable	4 jours	Chartres (28) Châteauroux (36)* Blois (41) +18+37+45	Novembre 2021 Mi-octobre 2021 Mi-octobre 2021 1 ^{er} semestre 2022	LEARN ASSEMBLY STRATICE / IP2A
Animation et accompagnement de la communauté d'utilisateurs du LMS SYFADIS	Atelier synchrone format court Forum Ressources	À distance	Programmation en cours	LEARN ASSEMBLY
Lot 4 - Accompagnement des publics				
Innover dans les modalités de captation et de recrutement des publics	3 jours	Pithiviers (45) Tours (37) Bourges (18) +28+41	Mi-octobre 2021 Novembre 2021 Novembre 2021 1 ^{er} semestre 2022	Prestataire en cours de sélection

Territoire à confirmer



TRANS'FORMATION - PLANNING 2021 - Synthèse par lot

Libellé de l'action	Durée	Territoire	Prestataires	Libellé de l'action
Lot 5 - Logique de parcours, évaluation et reconnaissance des compétences				
Accompagner le déploiement d'Open Badges comme modalité de reconnaissance des compétences	2 jours	Pithiviers (45)	Novembre/ Décembre 2021	GIP FTLV- IP/CANOPE/CNAM
Construire des parcours territoriaux de formation	4 jours	Chartres (28) Tours (37) +18+41+45	Mi-octobre 2021 Mi-octobre 2021 1 ^{er} semestre 2022	GIP FTLV- IP/CANOPE/CNAM
Former et évaluer les compétences transversales avec le référentiel RECTEC * en parcours avec l'action « ingénierie de formation multimodale »	1+ 2 jours	Châteauroux (36)	À partir de novembre 2021	GIP FTLV- IP/CANOPE/CNAM

Libellé de l'action	Durée	Programmation	Territoire	Prestataire
Cycles d'événements				
Atelier de co-développement	1 jour	1 par département	Octobre 2021	PARADOXES
Cycle d'événements sur le sujet de la transition écologique	4 événements	Dernier trimestre 2021	À distance	EKODEV / ARTEFACTS LEARN ASSEMBLY
Cycle d'événements «encourager l'innovation en formation »	4 événements	Dernier trimestre 2021	À distance	LEARN ASSEMBLY STRATICE / IP2A

Programme Régional
de Formation (PRF)

Retour Qualitatif de
l'instruction des offres

2021-2024

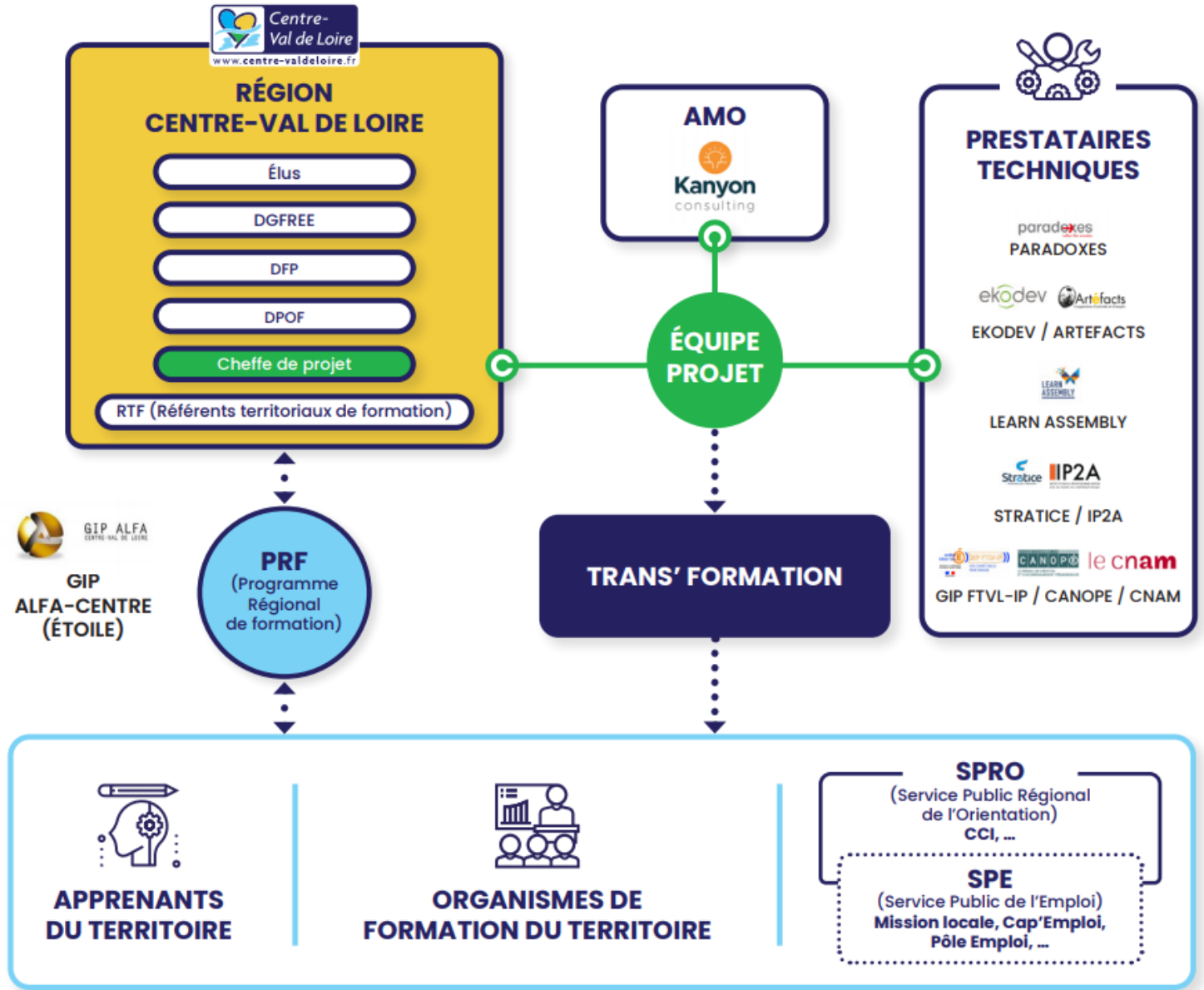
Échanges

Questions – Réponses

Programme Régional de Formation (PRF)

Conclusion Valérie Laurent

2021-2024



ECOSYME TRANS'FORMATION

