

Analyse Métier

Les aides-soignants

En région Centre - Val de Loire

Formation

Chiffres clés / Rentrée Septembre 2021

- Diplôme d'Etat d'Aide-soignant - Niveau 4
- 26 sessions de formation dont 3 au titre du PACTE
- Quota : 1 087 places (Hors apprentissage) dont 60 places au titre du PACTE
- Taux de remplissage : 94% ⁽¹⁾



Durée de la formation

- 12 mois à partir de la rentrée 2021

Voie d'accès et sélection

- Trois voies d'accès :
 - Formation initiale dont Apprentissage
 - Formation professionnelle continue
 - VAE
- Sélection sur dossier et entretien
- Accès direct pour les ASHQ sur proposition de l'employeur

Prise en charge du coût pédagogique de la formation

- En poursuite de formation : Conseil régional, Education nationale
- En situation d'emploi : Employeurs et OPCO
- En situation d'inactivité : Conseil régional (sous condition) ; Pôle emploi (sous condition) ; Financement individuel

Effectif inscrit à la rentrée 2021

- 1 080 apprenants en session classique dont 67 apprentis et 108 ASHQ
- 44 apprenants en session PACTE
- 6 parcours post-VAE

Profil de la promotion 2021-2022

- 95% originaires de la région CVDL
- 87% en formation sur leur département d'habitation
- 23% de moins de 21 ans / 13% de plus de 45 ans
- 91% de femmes
- 46% avec un statut Demandeur d'emploi / 26% avec un statut Salarié / 20% avec un statut Elève
- 46% entrent en formation avec un niveau Bac et plus

Diplomation

- 1 071 diplômés en 2021 (D.E AS et VAE et AEI)
- Evolution 2020-2021 : +8%

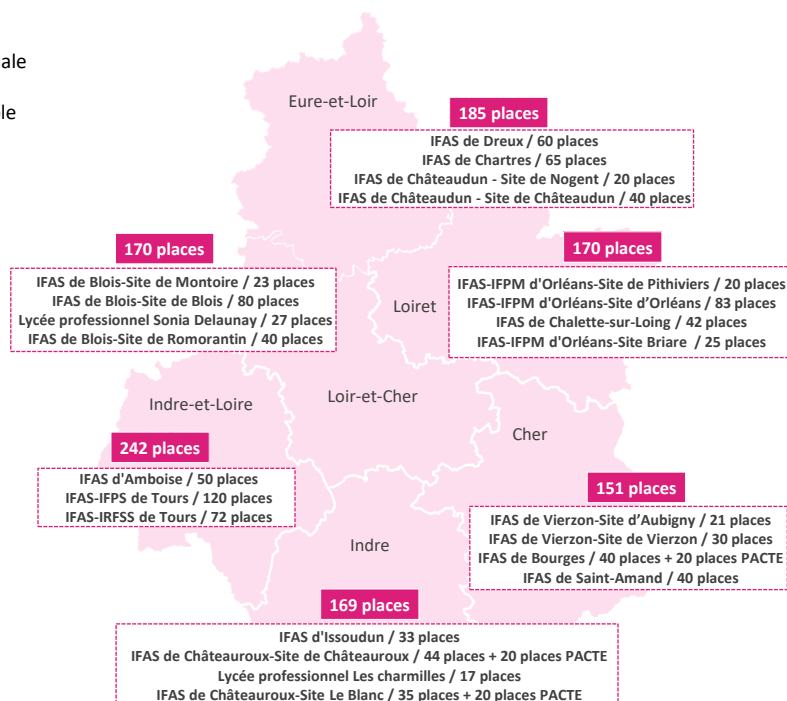
Insertion professionnelle

- Taux d'emploi : 93%
- 88% en emploi dans la région Centre-Val de Loire
- 76% en emploi dans le département de formation

Zoom sur les interruptions de formation

- 13% d'interruptions sur les promotions 2020-2021
- Principaux motifs des interruptions à l'initiative des apprenants :
- 31% pour des Raisons personnelles et familiales
 - 19% pour des Raisons de santé
 - 14% pour des Raisons financières
 - 12% suite à une Réorientation du projet professionnel

Quota par institut de formation en Septembre 2021 *



* Des instituts ont mis en place des rentrées décalées, à savoir une première session en septembre 2021 et une seconde session prévue début 2022. Les quotas présentés ici visent les sessions de septembre.

⁽¹⁾ Cet indicateur est calculé à partir de l'effectif compris dans le quota. Cela correspond aux inscrits Hors apprentissage, Hors redoublants, Hors reprises de formation et Hors parcours post-VAE.

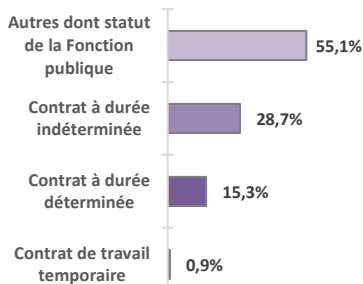
Emploi

Chiffres clés

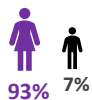
- 18 504 aides-soignants en emploi en région
- Evolution des emplois : +7% en 5 ans
- 1^{er} secteur employeur : Activités pour la santé humaine
- Part des moins de 35 ans : 33% / Part des 55 ans et plus : 15%



Contrat de travail



Genre

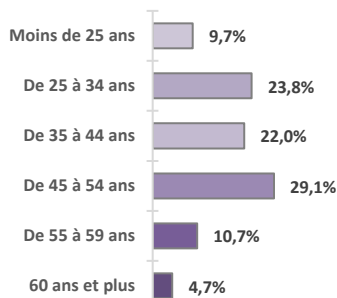


Moyenne d'âge

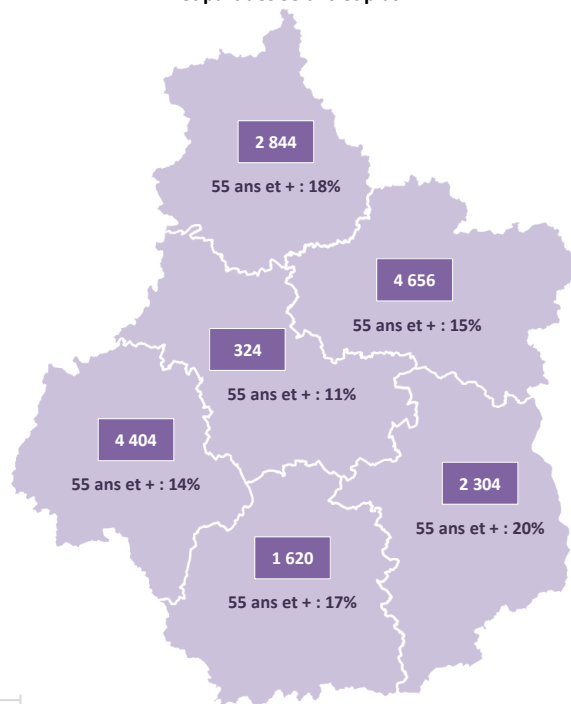
41,1 ans



Tranche d'âge



Effectif par département et part des 55 ans et plus

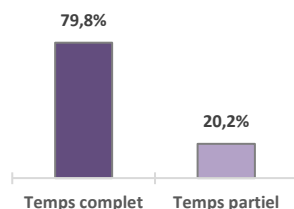


Principaux secteurs d'emploi

| Secteur | Poids des secteurs |
|--|--------------------|
| Activités pour la santé humaine Dont Activités hospitalières | 52% 49% |
| Hébergement médico-social et social Dont Héb. médicalisé pour personnes âgées | 33% 26% |
| Action sociale sans hébergement Dont Aide à domicile | 5% 3% |



Temps de travail



Sources : INSEE DADS 2019 / RP 2018
PCS : Aides-soignants (de la fonction publique ou du secteur privé)

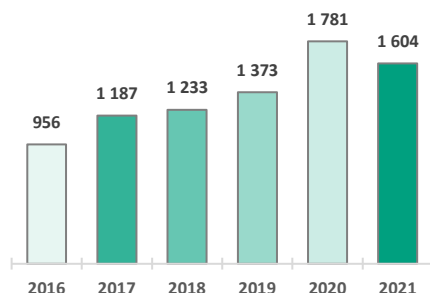
Marché du travail

Chiffres clés

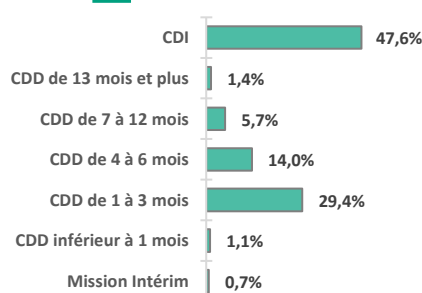
- 1 604 offres d'emploi enregistrées en 2021
- Evolution des offres : +68% entre 2016 et 2021 / -10% entre 2020 et 2021
- 1^{er} secteur recruteur : Hébergement médico-social et social
- Part des offres en CDI : 48% / Part des offres inférieures à 4 mois : 31%



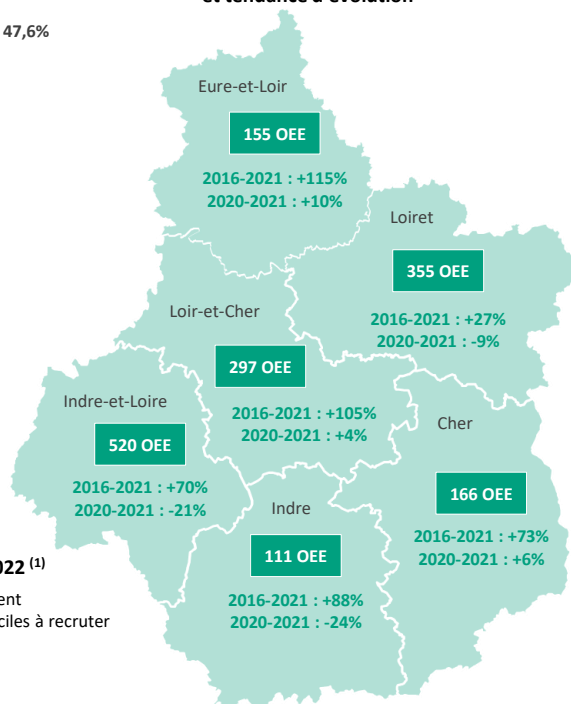
Evolution des offres d'emploi enregistrées



Type de contrat proposé



Offres d'emploi enregistrées (OEE) par département et tendance d'évolution



Principaux secteurs recruteurs

| Secteur | Poids des OEE |
|--|---------------|
| Hébergement médico-social et social Dont Héb. médicalisé pour personnes âgées | 54% 30% |
| Activités pour la santé humaine Dont Activités hospitalières | 20% 15% |
| Action sociale sans hébergement Dont Aide à domicile | 15% 11% |



Projets de recrutements 2022 ⁽¹⁾

- 2 920 projets de recrutement
- 82% des projets jugés difficiles à recruter
- 20% d'emplois saisonniers

Sources : DARES / Pôle emploi / BMO
ROME : Soins d'hygiène, de confort du patient
⁽¹⁾ FAP : Aides-soignants