

Explorez les tensions du marché du travail de la région Centre-Val de Loire grâce à une étude complète menée sur la base des travaux de la Dares et de Pôle emploi. Ce panorama exhaustif offre une analyse statistique approfondie dans laquelle vous découvrirez également les facteurs clés à l'origine de ces tensions. Ces éléments permettent en particulier de mieux appréhender le déséquilibre entre les offres d'emploi émanant des entreprises et les demandes d'emploi en provenance des personnes en recherche d'emploi en région.

ÉTAT DES LIEUX ET ÉVOLUTION

- Les tensions sont particulièrement fortes **dans des domaines professionnels où les composantes techniques ou technologiques sont importantes** comme le bâtiment, travaux publics ; l'électricité, électronique ; la mécanique et travail des métaux ; la maintenance ou encore les ingénieurs et cadres de l'industrie.
- Les métiers les plus en tension en 2021 en région relèvent davantage d'emplois **de catégories intermédiaires ou supérieures**.
- Les métiers en tension forte peuvent correspondre à **des volumes importants d'emplois** mais également à **des niches d'emplois stratégiques** pour les entreprises régionales.



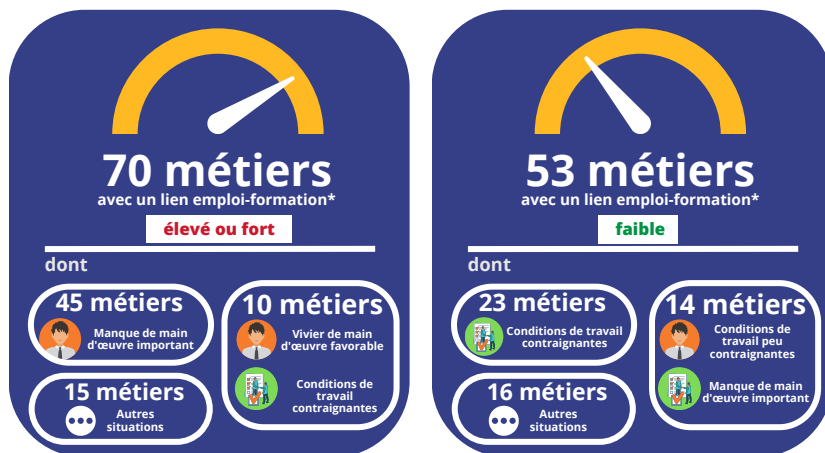
*en région Centre-Val de Loire en 2021



Les tensions sur le marché du travail sont en hausse depuis 2015, en région comme au niveau national



FACTEURS DE TENSION








*Un lien emploi-formation fort ou élevé signifie que le métier en question est difficile d'accès pour des personnes ne possédant pas la formation requise.

Les facteurs pouvant être à l'origine des tensions sont divers et peuvent se cumuler :



Les métiers en tension restent une préoccupation centrale pour tous les acteurs publics

Les multiples facteurs de tension renvoient à différents axes de progrès, à l'adresse des décideurs publics comme des acteurs économiques :

-  Ajustement de l'offre de formation
-  Accompagnement des entreprises
-  Rénovation des modalités et pratiques de GRH
-  Attractivité des métiers et des emplois
-  Sécurisation des parcours professionnels