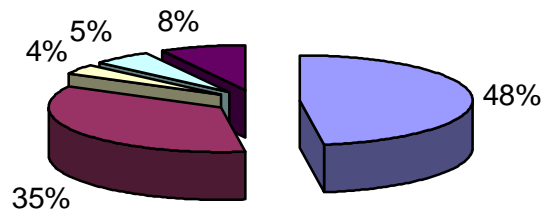


TABLEAU DE BORD DE LA TYPOLOGIE DES PUBLICS RECUS DANS LES POINTS RELAIS CONSEIL EN VAE /REGION CENTRE ANNEE 2004



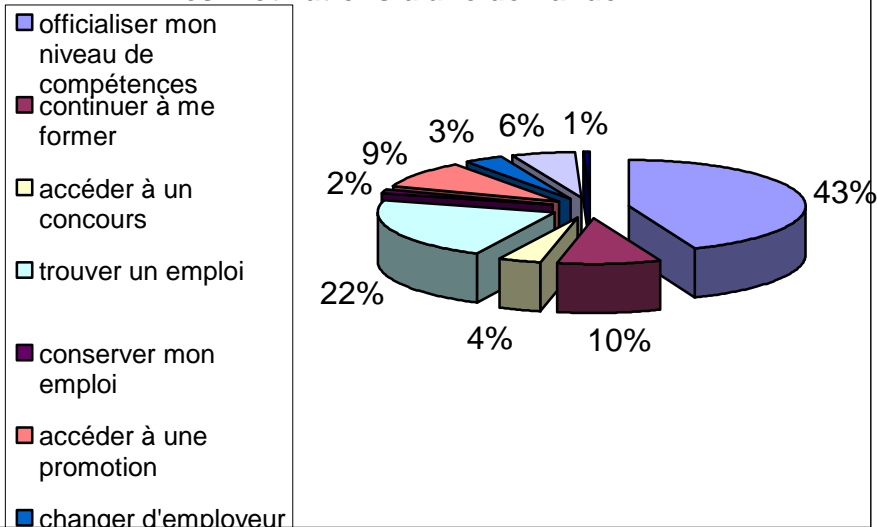
Pour une grande majorité d'entre elles (56%), les personnes se présentant à un Point relais conseil sont dans une démarche volontaire individuelle en dehors du cadre de l'entreprise. Leur principale motivation est d'obtenir un diplôme ou titre correspondant aux expériences et différentes responsabilités qu'elles ont pu réaliser depuis de nombreuses années, animée soit par un désir de reconnaissance, soit par des préoccupations de mobilité professionnelle.

Origine de la demande



- individuelle
- organismes d'accueil
- entreprises/OPACIF
- centre de formation
- un ami

Les motivations d'une demande VAE



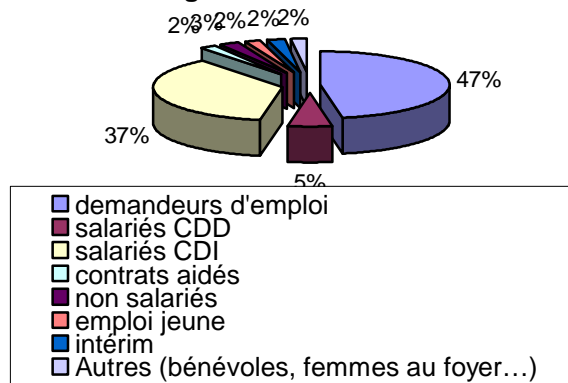


A 51% les personnes reçues dans les Points relais conseil sont en situation de travail (CCD, CDI, intérim...). Ils sont à la recherche de conseils pouvant les aider à finaliser ou pas un projet de VAE. Cette rencontre avec un conseiller est aussi propice à une réflexion plus globale sur la construction de parcours de professionnalisation, d'accès à la certification (formation).

Les demandeurs d'emplois venant s'informer sur la VAE pensent à 22% qu'obtenir une certification peuvent les aider à retrouver un emploi.

Cette répartition salariés/demandeurs d'emplois ne se retrouve pas dans les déclarations des services valideurs, pour qui les demandeurs d'emploi ne représentent qu'un peu moins de 20% des candidats.

Statut et origines des demandeurs

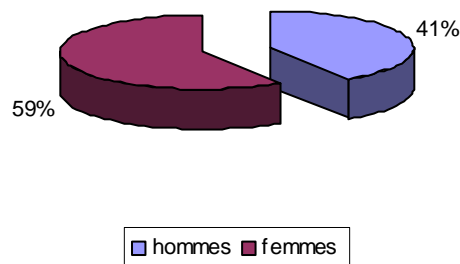


Les Points relais conseil en VAE de notre région accueillent davantage de femmes (59%) que d'hommes.

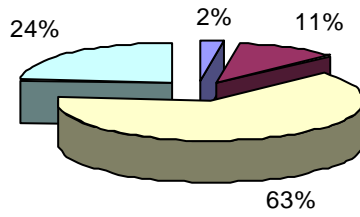
Cette répartition se retrouve au niveau des dossiers déposés (73%) auprès des services valideurs avec là une explication fournie par l'importance des demandes dans le secteurs des affaires sociales (DEAVS).

La tranche d'âge la plus concernée par cette démarche d'information-conseil VAE est de 30 à 44 ans (plus de 60%).

Pourcentage Hommes/Femmes

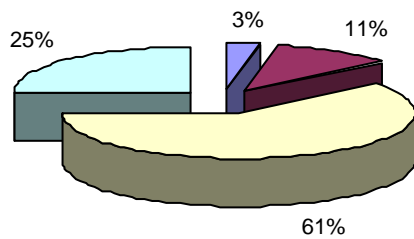


Ages des hommes



■ moins de 25 ans ■ 25 à 29 ans ■ 30 à 44 ans ■ 45 ans et plus

Ages des femmes



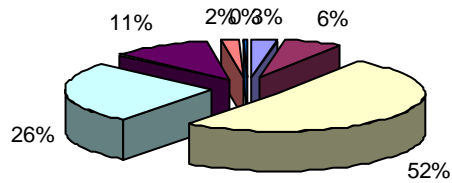
■ moins de 25 ans
 ■ 25 à 29 ans
 ■ 30 à 44 ans
 ■ 45 ans et plus



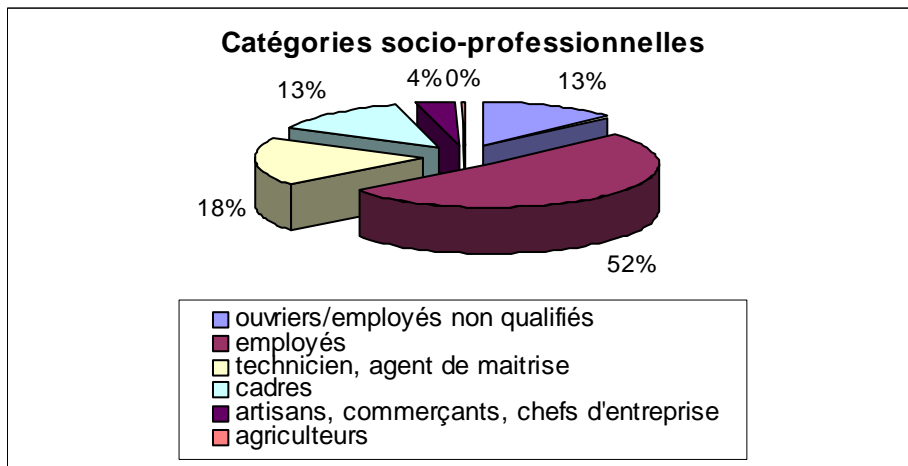
Le niveau d'études et de qualification des personnes reçues dans les Points relais conseil est à 52% de niveau V et 26 % de niveau IV alors que les personnes de niveau VI ne représentent qu'environ 6% contre 11% au niveau national.

En revanche les services valideurs déclarent que les certifications délivrées au niveau V représentent environ 15%.

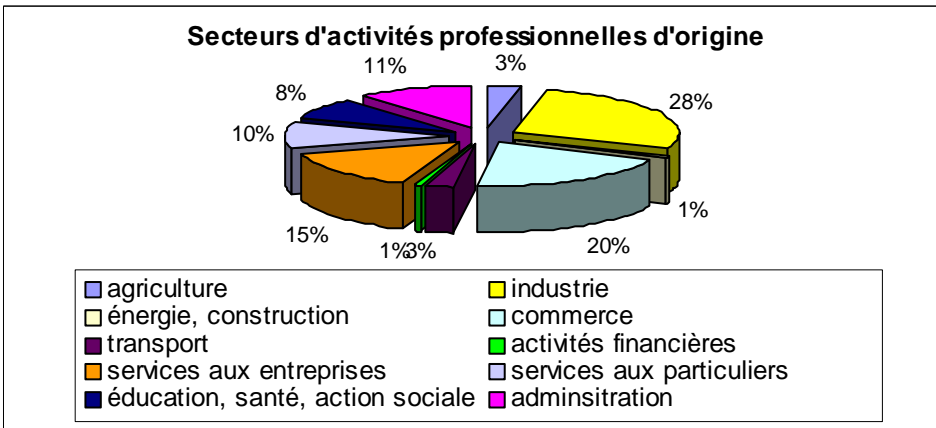
Niveau d'études



■ Sans diplôme ■ VI ■ V ■ IV ■ III ■ II ■ I



Les actifs en provenance de l'industrie sont les plus nombreux (environ 30% contre 16,5% au niveau national). A l'inverse le secteur des services aux personnes est moins représenté dans notre région.



Comme au plan national, les certifications de l'Education nationale apparaissent comme les plus recherchées mais dans des proportions plus importantes 56% en région Centre contre 48% au niveau national. Symétriquement, les certifications du Ministère de l'emploi ne représentent que 2% des orientations contre 12% au niveau national. Ce décalage vient du public qui vient spontanément au Point relais conseil en VAE en région Centre et qui majoritairement recherche un niveau IV dans leur projet de VAE nous témoignent les conseillers.

