

GIP ALFA CENTRE-VAL DE LOIRE

**LA VALIDATION DES ACQUIS
DE L'EXPERIENCE
TABLEAU DE BORD
REGION CENTRE-VAL DE
LOIRE**



GIP ALFA
CENTRE-VAL DE LOIRE

2015

LA VALIDATION DES ACQUIS DE L'EXPERIENCE EN REGION CENTRE-VAL DE LOIRE

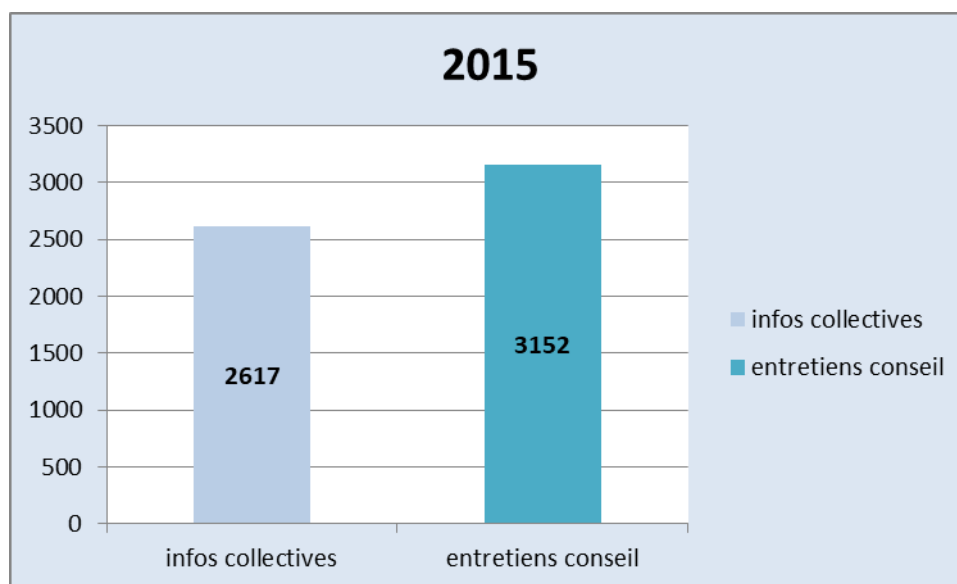
Ce document rassemble quelques données relatives à l'organisation de la Validation des Acquis de l'Expérience en région Centre, de l'étape d'information-conseil des candidats jusqu'au passage devant un jury. Les données diffusées dans ce document ne font état que de celles reçues à ce jour.

Précautions de lecture : Les informations suivantes constituent une photographie des données d'activités enregistrées sur l'année 2015 pour chacune des étapes constitutives du processus de Validation des Acquis de l'Expérience.

L'INFORMATION ET LE CONSEIL EN VAE

LE SERVICE D'INFORMATION-CONSEIL EN VAE :

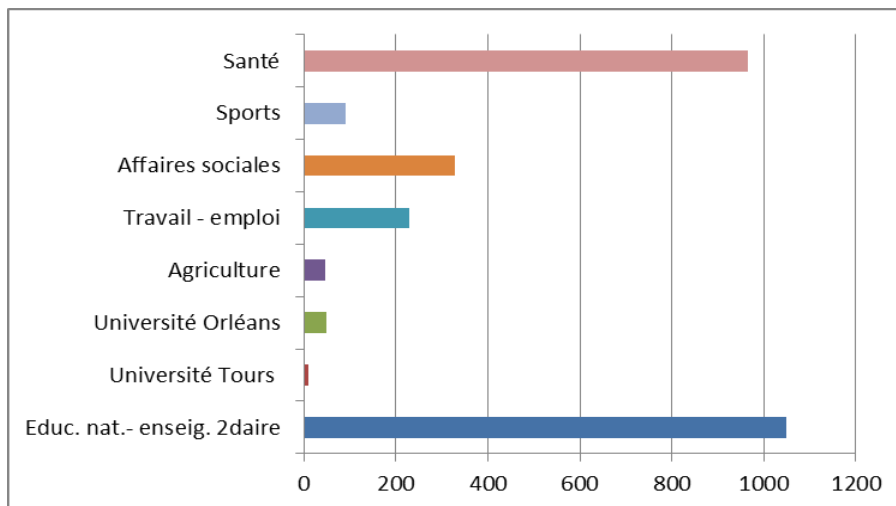
- **de 6 Points Relais Conseil** (financés par le Conseil régional) qui, sur les départements et avec des permanences sur les bassins d'emploi de la région, apportent une information approfondie sur la VAE, aident les candidats à identifier la ou les certifications pertinentes au regard des principales activités exercées à travers des entretiens conseils et des réunions d'informations collectives. Les Points Relais Conseil orientent, également vers les organismes valideurs concernés. De plus, les Points relais conseil sont clairement identifiés à ce jour sur les bassins d'emplois par les partenaires et permettent la mise en œuvre de projets sur le territoire visant à développer l'accès à la certification par la VAE pour des publics plus fragiles.



Une faible baisse (-6 %) de participants aux informations collectives par rapport à 2014 et (-5%) des entretiens conseil.

LES DOSSIERS VAE DEPOSES

Les données suivantes comptabilisent les demandes de VAE déposées pour étude de recevabilité auprès des services instructeurs compétents de chaque certificateur.

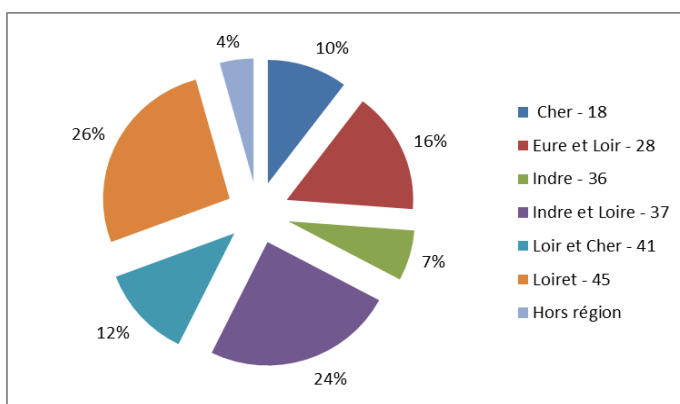


Comparaison :

Nbre de dossiers déposés auprès des certificateurs 2015	2 764
Nbre de dossiers déposés auprès des certificateurs 2016	2 138
	Baisse de -22%



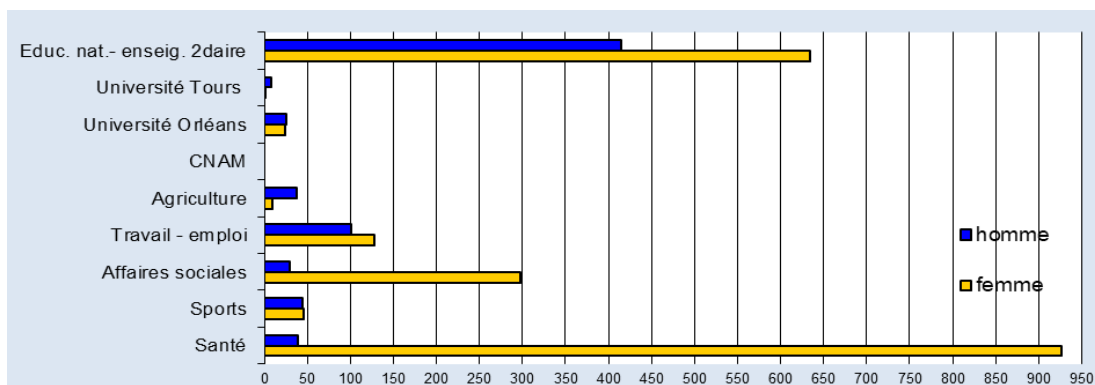
Les certificateurs les plus sollicités sont l'Education Nationale et le Ministère de la santé.



Les candidats à la VAE vivent en grande majorité sur les territoire du Loiret et d'Indre et Loire. L'Eure et Loir est un territoire actif sur les demandes de VAE.

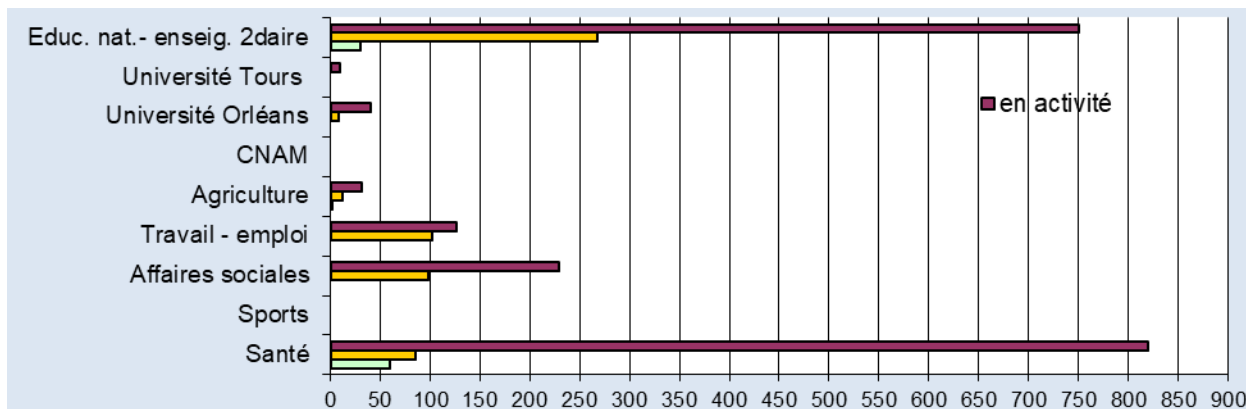
TYPOLOGIE DES PUBLICS AYANT DEPOSE UN DOSSIER DE VAE

Classification des publics ayant déposé un dossier VAE par genre



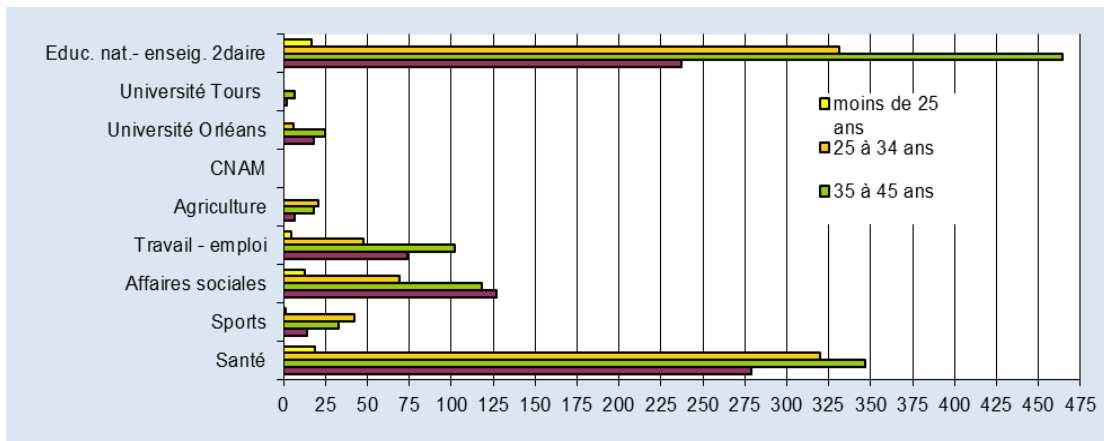
Les femmes sont surreprésentées dans le secteur de la santé.

Statut d'activité des publics ayant déposé un dossier de VAE



Statut des candidats à la VAE :
 - en activité, salariée : 75%
 - demandeurs d'emploi : 21%
 - autres : 3%

Classification des publics ayant déposé un dossier VAE par âge

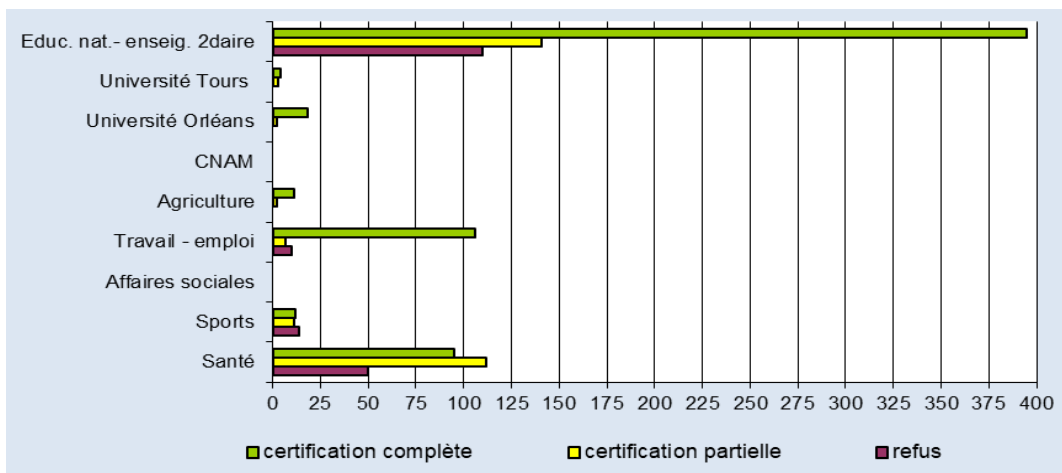


Au total :

- moins de 25 ans : 2 %
- de 25 à 34 ans : 31 %
- de 35 à 45 ans : 42 %
- plus de 45 ans : 28 %

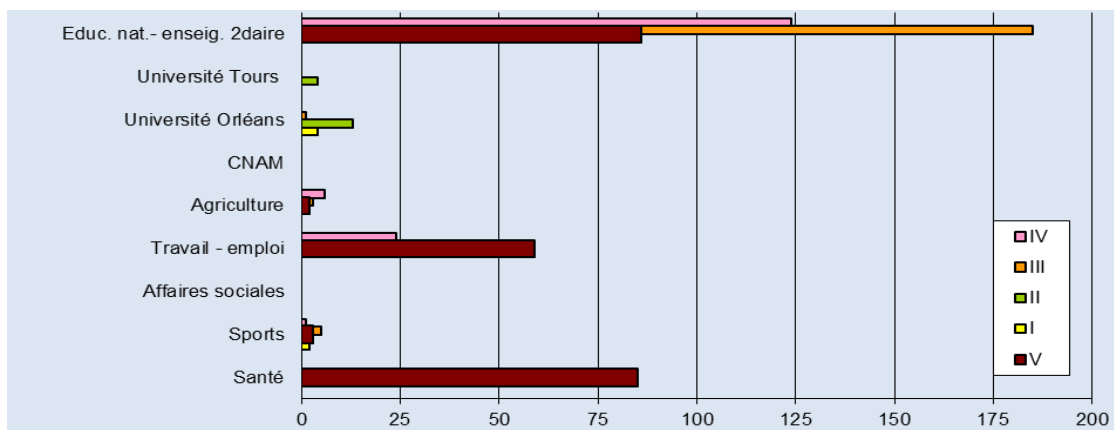
La majorité des candidats à une VAE est dans une tranche d'âge de 35 à 45 ans qui correspond souvent à un carrefour professionnel où les candidats recherchent soit de la reconnaissance, une évolution en interne ou en externe de l'entreprise, des solutions pour construire une trajectoire professionnelle différente et/ou rebondir suite à un licenciement.

LES CERTIFICATIONS DELIVREES PAR LA VAE



Décision à l'issue des jurys VAE :
58% certifications complètes
25% certifications partielles
17% de refus

LES CERTIFICATIONS DELIVREES PAR LA VAE PAR NIVEAU



appel :

Niveau et qualification :

- Niveau V : Employé/ouvrier qualifié
- Niveau IV : Technicien
- Niveau III : Technicien supérieur
- Niveau II : Cadre
- Niveau I : Cadre et ingénieur



642 certifications ont été délivrées totalement* :

Niveau V :	37%
Niveau IV :	24 %
Niveau III :	35%
Niveau II :	3%
Niveau I :	1%

La VAE est un outil de qualification des personnes venant valider un 1^{er} niveau de certification mais également pour consolider des parcours par l'obtention d'un niveau III.