

## LA VALIDATION DES ACQUIS DE L'EXPERIENCE EN REGION CENTRE

### TABLEAU DE BORD 2010

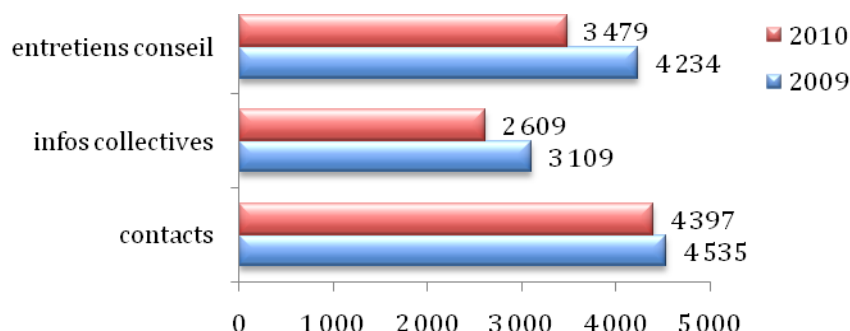
Ce document rassemble quelques données relatives à l'organisation de la validation des acquis de l'expérience en région Centre, de l'étape d'information-conseil des candidats jusqu'au passage devant un jury. Les données diffusées dans ce document ne font état que de celles reçues à ce jour.

**Précautions de lecture :** Les informations suivantes constituent une photographie des données d'activités enregistrées sur l'année 2009 pour chacune des étapes constitutives du processus de validation des acquis de l'expérience. Il ne peut cependant être interprété comme l'illustration du parcours d'un candidat qui effectuerait l'ensemble de ces phases sur une seule et même année.

### L'INFORMATION ET LE CONSEIL

**Le service d'information-conseil en VAE est composé en région Centre :**

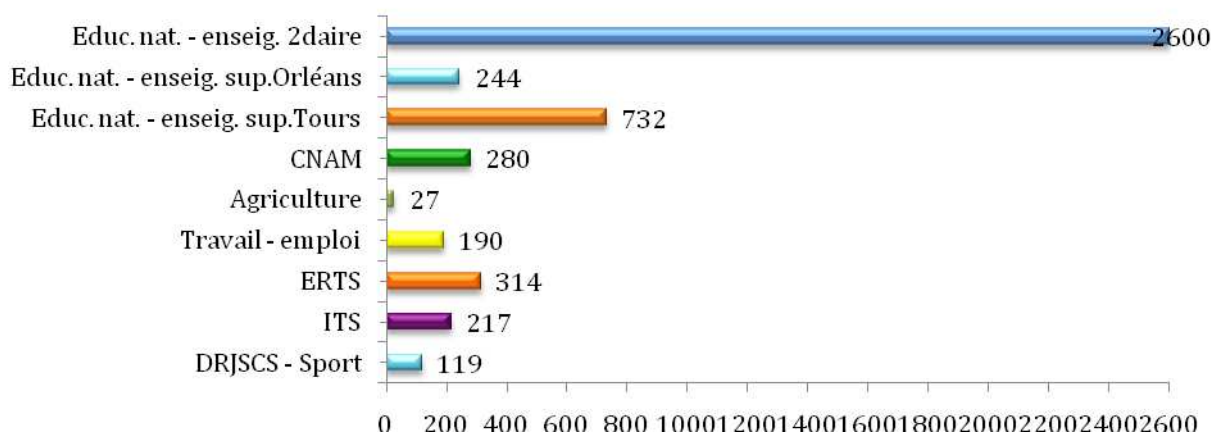
- **de 23 Points relais conseil** qui, sur chacun des bassins d'emploi de la région, apportent une information approfondie sur la VAE, aident les candidats à identifier la ou les certifications pertinentes au regard des principales activités exercées, orientent vers les organismes valideurs concernés. De plus, les Points relais conseil sont clairement identifiés à ce jour sur les bassins d'emplois par les partenaires et permet la mise en œuvre de nombreuses actions collectives VAE.



Source : GIP Alfa Centre

- **des services d'information des services valideurs** qui assurent une fonction d'information plus spécifique sur leurs propres procédures de VAE ainsi que sur les certifications qu'ils délivrent.

#### Organismes valideurs - nombre de personnes informées



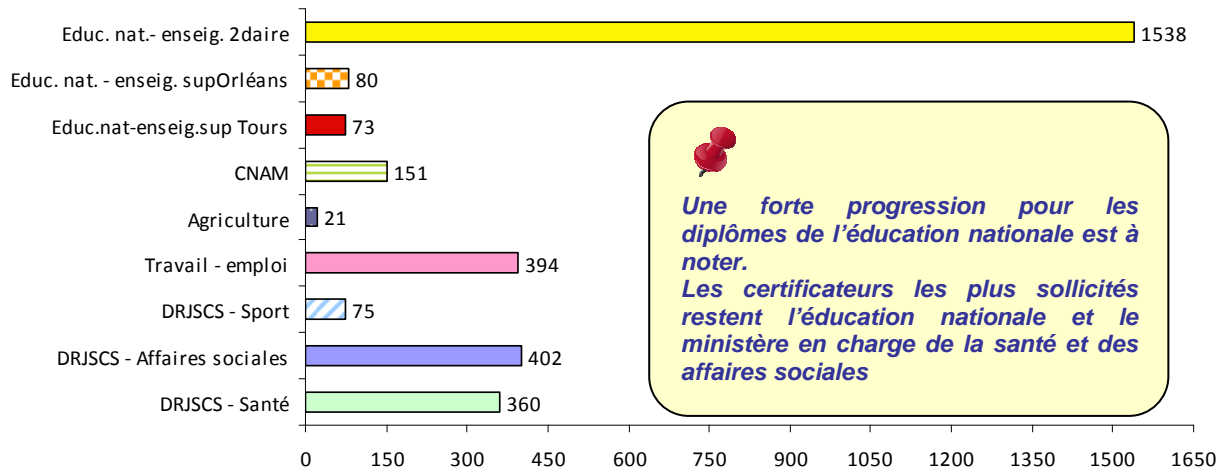
Sources : DAVA, DRJSCS, DIRECCTE, ITS-ERTS, DRAAF, SEFCO-SUFCO, CNAM

- **des structures d'accueil, d'information** sur la VAE ne donne pas lieu à un recueil statistique.

## LES DOSSIERS DEPOSES

Les données suivantes comptabilisent les demandes de VAE déposées pour étude de recevabilité auprès des services instructeurs compétents de chaque certificateur sur l'année 2010.

### Dossiers VAE déposés pour étude de recevabilité

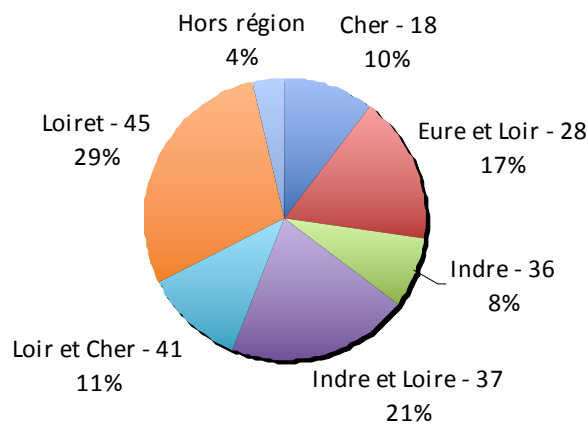


Sources : DAVA, DRJSCS, DIRECCTE, ITS-ERTS, DRAAF, SEFCO-SUFCO, CNAM

### Comparaison

Dépôt dossiers certificateurs 2010	<b>3 094 (+11% par rapport à l'année n-1)</b>
Dépôt dossiers certificateurs 2009	<b>2 785</b>

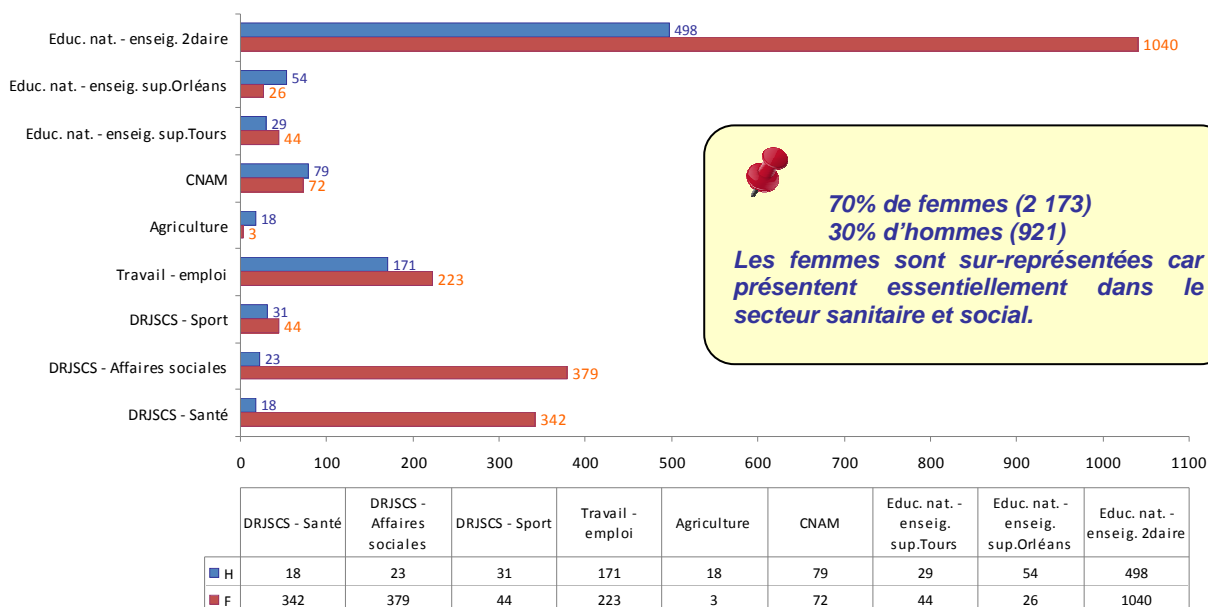
### Répartition géographique



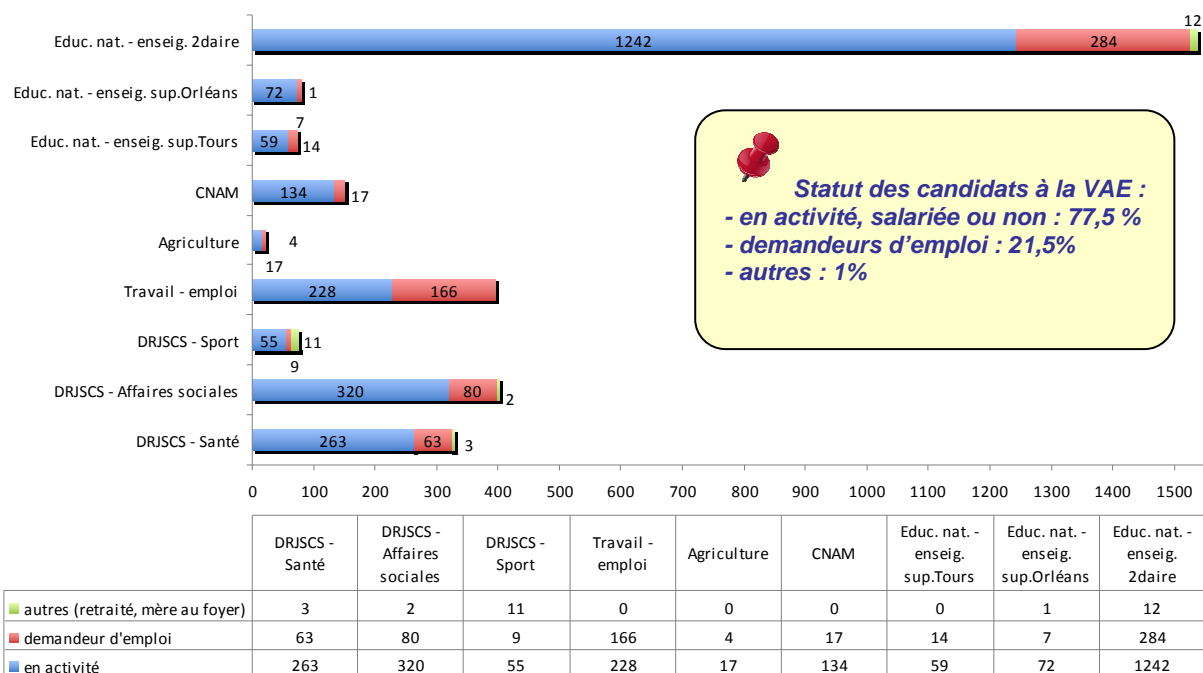
Sources : DAVA, DRJSCS, DIRECCTE, ITS-ERTS, DRAAF, SEFCO-SUFCO, CNAM

## TYPOLOGIE DES PUBLICS AYANT DEPOSE UN DOSSIER DE VAE

### Typologie des publics ayant déposé un dossier de VAE

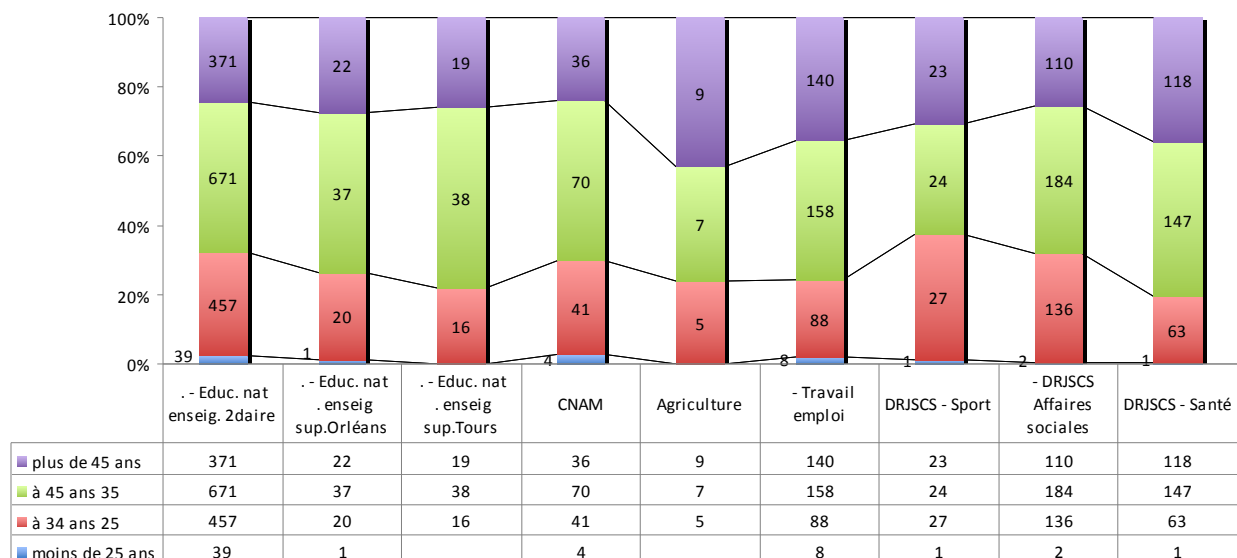


Sources : DAVA, DRJSCS, DIRECCTE, ITS-ERTS, DRAAF, SEFCO-SUFCO, CNAM



Sources : DAVA, DRJSCS, DIRECCTE, ITS-ERTS, DRAAF, SEFCO-SUFCO, CNAM

## TYPOLOGIE DES PUBLICS AYANT DEPOSE UN DOSSIER DE VAE



Sources : DAVA, DRJSCS, DIRECCTE, ITS-ERTS, DRAAF, SEFCO-SUFCO, CNAM



### **Au total sur la région Centre :**

- \* **moins de 25 ans**                    **1,8 %**
- \* **de 25 à 34 ans**                    **27,6 %**
- \* **de 35 à 45 ans**                    **43,2 %**
- \* **plus de 45 ans**                    **27,4 %**

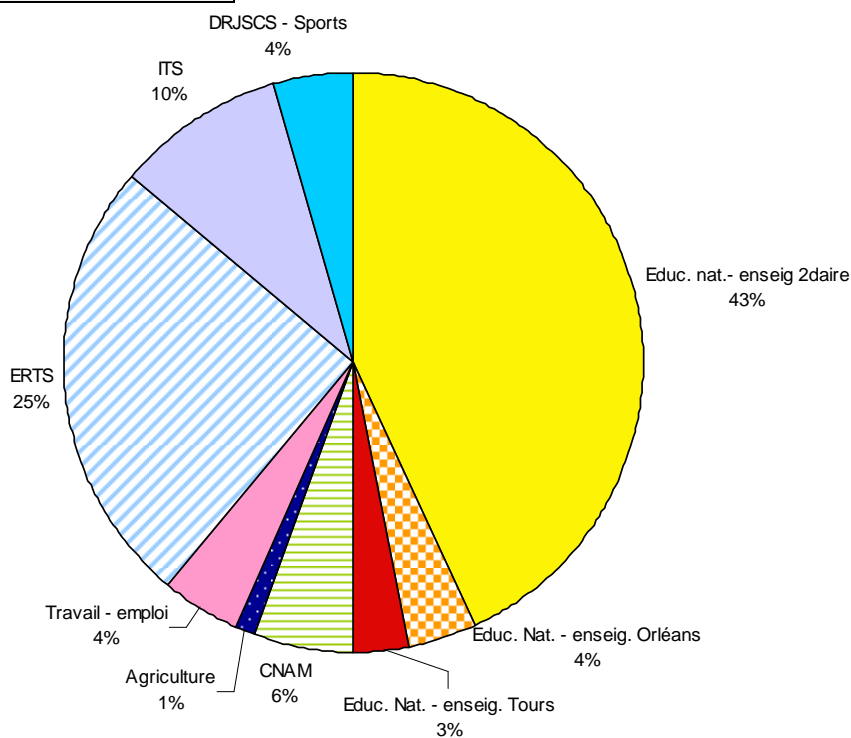
*La majorité des candidats à une VAE est dans une tranche d'âge de 35 à 45 ans qui correspond souvent à un carrefour professionnel où les personnes viennent chercher à travers la VAE soit de la reconnaissance professionnelle, soit des évolutions en interne ou en externe de l'entreprise, soit des solutions pour construire une trajectoire professionnelle différente ou rebondir suite à un licenciement. **Les séniors représentent 27,4% de demandes.***

## L'ACCOMPAGNEMENT A LA VAE

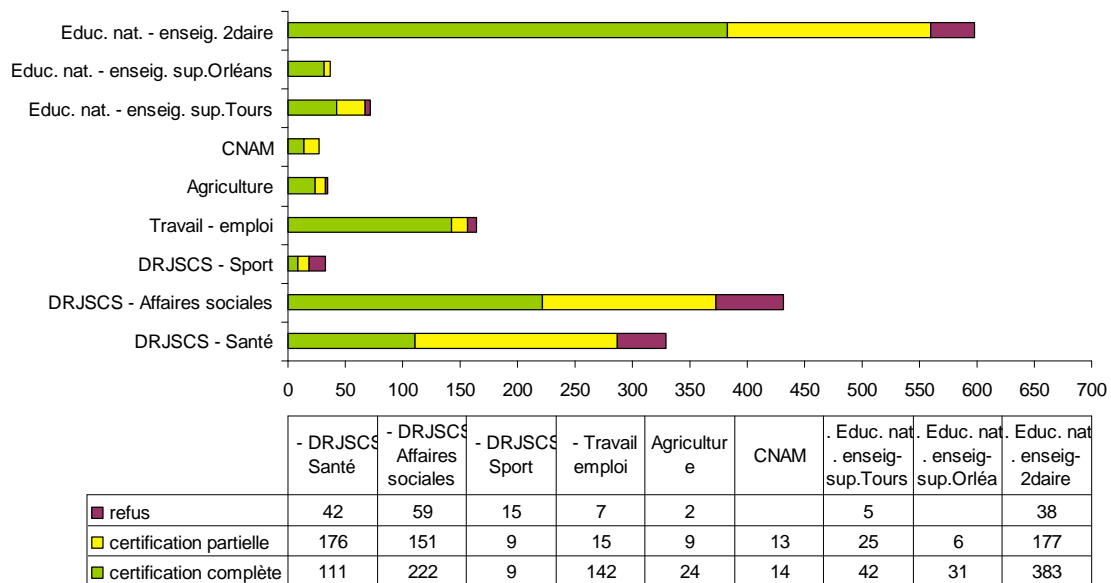
L'accompagnement à la VAE vise à apporter au candidat un appui méthodologique d'une durée maximale de 24 heures afin de :

- repérer les expériences les plus significatives au regard de la certification visée,
- identifier les composantes et les modalités d'exercice des activités réalisées,
- expliciter les compétences développées au cours de sa pratique professionnelle, sociale ou bénévole au regard des exigences attendues par la certification visée,
- préparer à la rédaction du dossier descriptif de l'expérience, à la constitution du dossier de preuves, et le cas échéant, à la mise en situation de travail,
- préparer à l'entretien avec le jury.

Educ. nat.- enseig 2daire	460
Educ. Nat. - enseig. Orléans	41
Educ. Nat. - enseig. Tours	32
CNAM	60
Agriculture	11
Travail - emploi	47
ERTS	266
ITS	102
DRJSCS - Sports	47
<b>TOTAL</b>	<b>1066</b>



## LES CERTIFICATIONS DELIVREES PAR LA VAE



Sources : DAVA, DRJSCS, DIRECCTE, ITS-ERTS, DRAAF, SEFCO-SUFSCO, CNAM



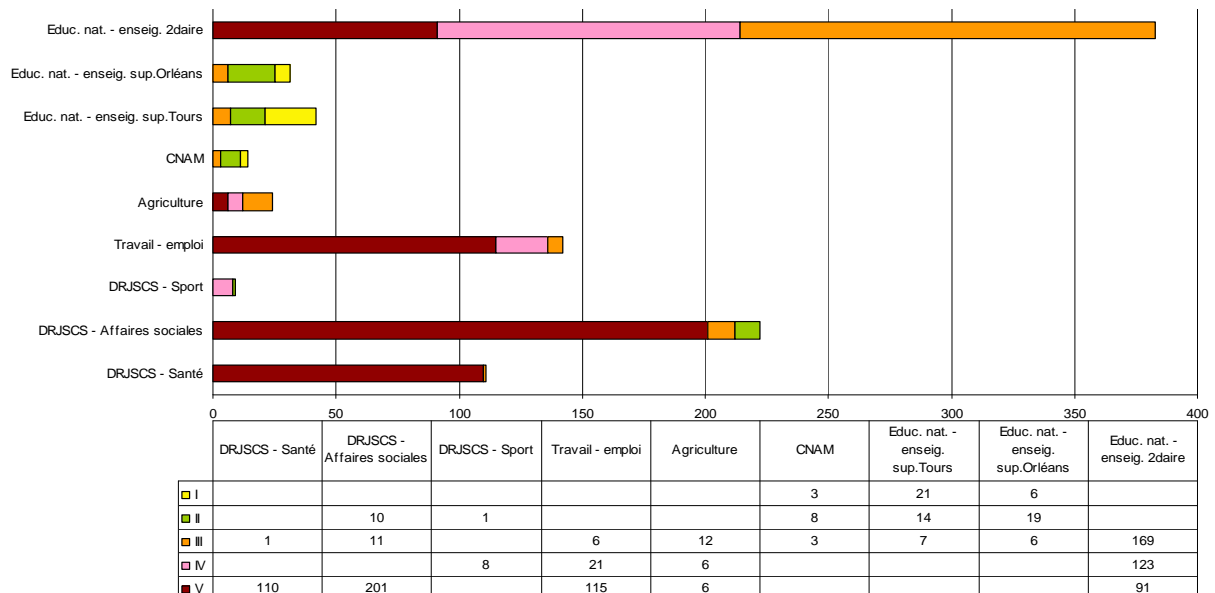
### Décision à l'issue des jurys VAE :

\* **56,6 % certifications compétes**

\* **33,7% certifications partielles**

\* **9,7 % de refus**

*Pour l'éducation nationale, 64% des candidats obtiennent une validation complète contre 86% pour les Titres professionnels du Ministère en charge de l'emploi. Ces chiffres sont à nuancer du fait de la nature même de la validation l'une se faisant sur dossier écrit et l'autre en situation de travail réelle ou reconstituée.*



Sources : DAVA, DRJSCS, DIRECCTE, ITS-ERTS, DRAAF, SEFCO-SUFSCO, CNAM



### 978 certifications ont été délivrées totalement :

■ Niveau V : 53,6%

■ Niveau IV : 16,1%

■ Niveau III : 22%

■ Niveau II : 5,4%

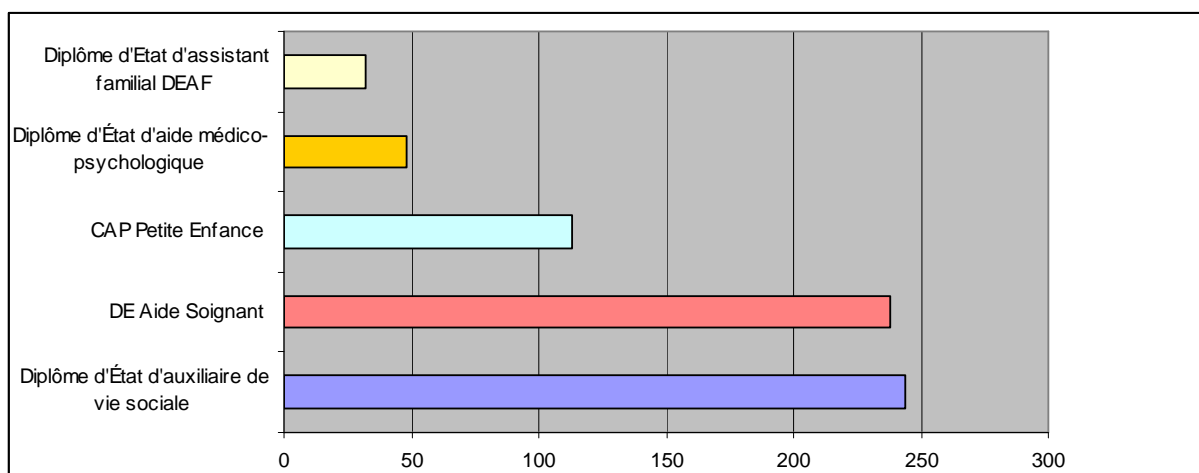
■ Niveau I : 3%

**La VAE est un outil de qualification des personnes pour un premier niveau. Mais ce chiffre est pondérer du fait que cela concerne essentiellement le secteur professionnel de la santé/social avec une branche professionnaliser qui utilise la VAE comme moyen de professionnaliser les salariés.**

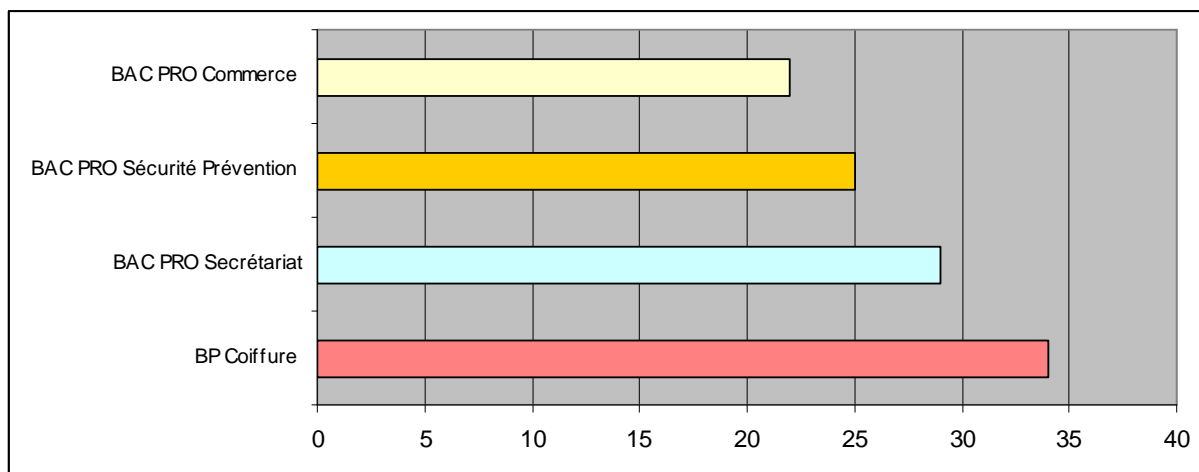
## LES CERTIFICATIONS DELIVREES PAR LA VAE

### LES CERTIFICATIONS LES PLUS DEMANDEES EN REGION CENTRE

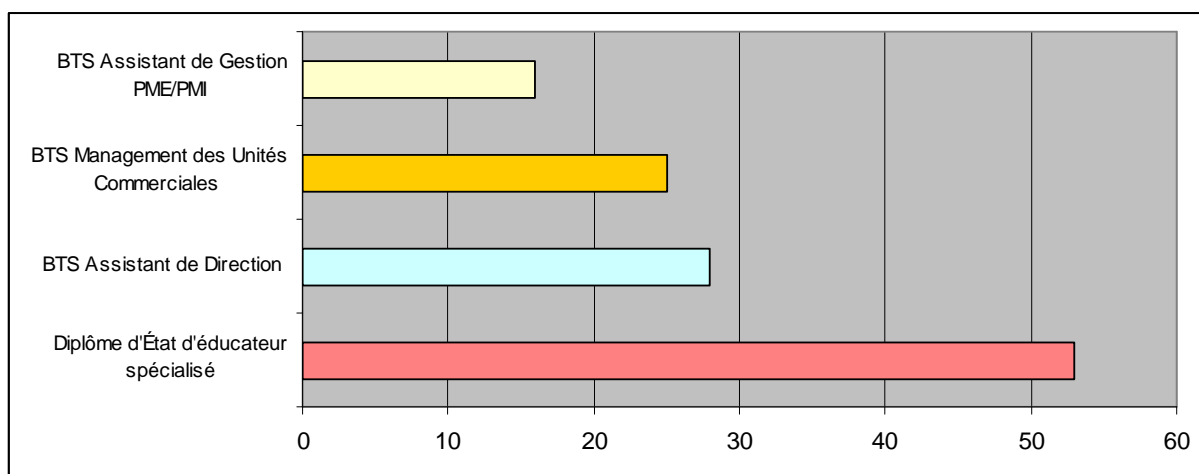
#### Niveau V



#### Niveau IV



#### Niveau III et II



Attention : les données des titres professionnels sont absentes